

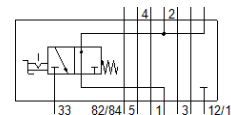
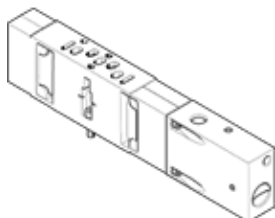
svislá deska se škrčením VABF-S3-2-L1D1-C

č. dílu: 543601

FESTO

pro ventilové terminály VDMA-01/02, přípojovací obrazec podle norem 15407-1, pro montáž mezi řadovou přípojovací desku a ventil, napájecí tlak z terminálu se uzavře.

Demontáž ventilu je možná i bez vypínání napájecího tlaku pro terminál.



katalogový list

parametr	hodnota
stavební šířka	18 mm
podle normy	ISO 15407-1
montážní poloha	libovol.
vertikální výstavba pneumatické části	uzávěr pro 1
provozní tlak	-0.9 ... 10 bar
normální jmenovitý průtok	400 l/min
provozní médium	stlačený vzduch podle ISO8573-1:2010 [7:4:4]
upozornění pro provozní a ovládací médium	provoz s přimazáváním olejem je možný (v jiných režimech se vyžaduje)
třída odolnosti korozi KBK	0 - bez nároků na odolnost korozi
shoda ohledně LABS	VDMA24364-B1/B2-L
stupeň krytí	IP65 NEMA 4
okolní teplota	-5 ... 50 °C
hmotnost výrobku	212 g
způsob upevnění při vertikální výstavbě	na řadové přípojovací desce na jednotlivé přípojovací desce
upozornění k materiálu	ve shodě s RoHS
materiál tělesa	hliníkový tlakový odlitek