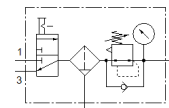
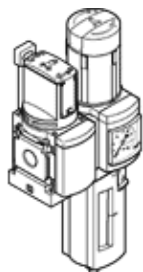


kombinace jednotek a zařízení MSB6N-1/2:C3J1-WP

č. dílu: 543577

FESTO

Skládá se z následujícího: ruční spínací ventil, redukční ventil s filtrem a deska pro upevnění na stěnu. Maximální výstupní tlak 12 barů, filtr 40 µm, s manometrem, uzamykatelná ovládací hlavice, nádobka z plastu s ochranným košem z plastu, ruční odpouštění kondenzátu, směr průtoku zleva doprava.



katalogový list

| parametr | hodnota |
|---|---|
| velikost | 6 |
| řada | MS |
| pojistka ovládání | otočná hlavice s aretací s příslušenstvím, zamykatelný |
| montážní poloha | svisle +/- 5° |
| stupeň filtrace | 40 µm |
| odpouštění kondenzátu | ručně otočný |
| konstrukce | spínací ventil redukční ventil s filtrem a manometrem |
| funkce regulátoru | konstantní výstupní tlak s kompenzací řídicího tlaku se sekundárním odvětráním s možností zpětného průtoku |
| ochrana nádobky | ochranný koš z plastu |
| ukazatel tlaku | s manometrem |
| provozní tlak | 4,5 ... 18 bar |
| rozsah řízeného tlaku | 4 ... 12 bar |
| normální jmenovitý průtok | 5,100 l/min |
| provozní médium | stlačený vzduch podle ISO8573-1:2010 [7:4:4] inertní plyny |
| upozornění pro provozní a ovládací médium | provoz s přimazáváním olejem je možný (v jiných režimech se vyžaduje) |
| třída odolnosti korozi KBK | 2 - mírné nároky na odolnost korozi |
| shoda ohledně LABS | VDMA24364-B1/B2-L |
| skladovací teplota | -10 ... 60 °C |
| bezpečnost vzhledem k potravinám | viz rozšířené informace o materiálu |
| třída čistoty vzduchu na výstupu | stlačený vzduch podle ISO8573-1:2010 [7:4:4] |
| teplota média | -10 ... 60 °C |
| okolní teplota | -10 ... 60 °C |
| hmotnost výrobku | 1,100 g |
| typ upevnění | příslušenstvím |
| připojení pneumatiky 1 | 1/2 NPT |
| připojení pneumatiky 2 | 1/2 NPT |
| připojení pneumatiky 3 | G1/2 |
| upozornění k materiálu | ve shodě s RoHS |
| materiál tělesa | hliníkový tlakový odlitek |
| materiál nádobky | PC |