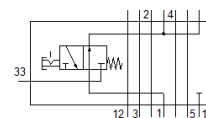
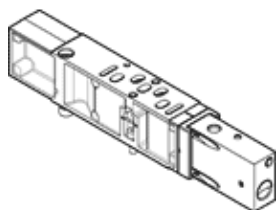


# svislá deska se škracením VABF-S4-1-L1D1-C

č. dílu: 542885

FESTO

pro ventilové terminály VTSA a VTSA-F, přípojovací obrazec podle norem 15407-2, pro montáž mezi řadovou přípojovací desku a ventil, napájecí tlak z terminálu se uzavře. Demontáž ventilu je možná i bez vypínání napájecího tlaku pro terminál.



## katalogový list

parametr	hodnota
stavební šířka	26 mm
podle normy	ISO 15407-2
montážní poloha	libovol.
provozní tlak v Mpa	1 MPa
provozní tlak	10 bar
značka CE (viz prohlášení o shodě)	podle směrnice EU pro nízké napětí
značka UKCA (viz prohlášení o shodě)	podle předpisů UK pro elektrické provozní prostředky
provozní médium	stlačený vzduch podle ISO8573-1:2010 [7:4:4]
upozornění pro provozní a ovládací médium	provoz s přimazáváním olejem je možný (v jiných režimech se vyžaduje)
třída odolnosti korozi KBK	0 - bez nároků na odolnost korozi
shoda ohledně LABS	VDMA24364-B1/B2-L
stupeň krytí	IP65 NEMA 4
řídící médium	stlačený vzduch podle ISO8573-1:2010 [7:4:4]
okolní teplota	-5 ... 50 °C
hmotnost výrobku	273 g
způsob upevnění při vertikální výstavbě	na řadové přípojovací desce na jednotlivé přípojovací desce
materiál tělesa	hliníkový tlakový odlitek