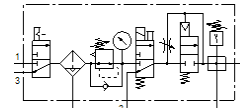
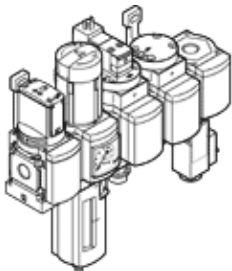


kombinace jednotek a zařízení MSB6-1/2:C3J2D1A1F3-WP

č. dílu: 542275

FESTO

skládá se z ručního spouštěcího ventilu, redukčního ventilu s filtrem, elektrického spínacího ventilu, pneumatického ventilu s pomalým náběhem tlaku, rozbočovacího modulu s tlakovým spínačem bez indikace a desky pro upevnění na stěnu. Max. výstupní tlak 12 barů, filtr 40 μm, s manometrem, uzamykatelnou ovládací hlavici, nádobkou z plastu s ochranným košem z plastu, plně automatickým odpouštěním kondenzátu, směr proudění zleva doprava.



katalogový list

parametr	hodnota
velikost	6
řada	MS
pojistka ovládání	otočná hlavice s aretací s příslušenstvím, zamykatelný
montážní poloha	svisle +/- 5°
stupeň filtrace	40 μm
odpouštění kondenzátu	plně automatický
konstrukce	rozbočovací modul ventil s pomalým náběhem tlaku tlakový spínač spínací ventil redukční ventil s filtrem a manometrem
funkce regulátoru	konstantní výstupní tlak s kompenzací řídicího tlaku se sekundárním odvětráním s možností zpětného průtoku
ochrana nádoby	ochranný koš z plastu
ukazatel tlaku	s manometrem
provozní tlak	4.5 ... 12 bar
rozsah řízeného tlaku	4 ... 12 bar
normální jmenovitý průtok	3,100 l/min
parametry cívky	24 V DC: 1,5 W
provozní médium	stlačený vzduch podle ISO8573-1:2010 [7:4:4] inertní plyny
upozornění pro provozní a ovládací médium	provoz s přimazáváním olejem je možný (v jiných režimech se vyžaduje)
třída odolnosti korozi KBK	2 - mírné nároky na odolnost korozi
shoda ohledně LABS	VDMA24364-B1/B2-L
skladovací teplota	-10 ... 60 °C
bezpečnost vzhledem k potravinám	viz rozšířené informace o materiálu
třída čistoty vzduchu na výstupu	stlačený vzduch podle ISO8573-1:2010 [7:4:4]
teplota média	5 ... 60 °C
okolní teplota	5 ... 60 °C
hmotnost výrobku	3,500 g
typ upevnění	příslušenstvím
připojení pneumatiky 1	G1/2
připojení pneumatiky 2	G1/2
připojení pneumatiky 3	G1/2
upozornění k materiálu	ve shodě s RoHS
materiál tělesa	hliníkový tlakový odlitek
materiál nádoby	PC