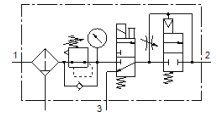
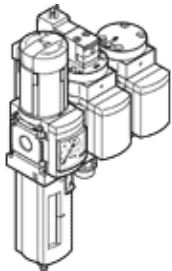


kombinace jednotek a zařízení MSB6N-1/2:J3D1A1-WP

č. dílu: 541475

FESTO

Skládá se z následujícího: redukční ventil s filtrem, elektricky spínaný ventil, pneumatický ventil s pomalým náběhem tlaku, deska pro upevnění na stěnu. Maximální výstupní tlak 12 barů, filtr 5 µm, s manometrem, uzamykatelná ovládací hlavice, nádobka z plastu s ochranným košem z plastu, ruční odpouštění kondenzátu, směr průtoku zleva doprava.



katalogový list

parametr	hodnota
velikost	6
řada	MS
pojistka ovládání	otočná hlavice s aretací s příslušenstvím, zamykatelný
montážní poloha	svisle +/- 5°
stupeň filtrace	5 µm
odpouštění kondenzátu	ručně otočný
konstrukce	ventil s pomalým náběhem tlaku spínací ventil redukční ventil s filtrem a manometrem
funkce regulátoru	konstantní výstupní tlak s kompenzací řídicího tlaku se sekundárním odvětráním s možností zpětného průtoku
ochrana nádobky	ochranný koš z plastu
ukazatel tlaku	s manometrem
provozní tlak	4,5 ... 18 bar
rozsah řízeného tlaku	4 ... 12 bar
normální jmenovitý průtok	3,000 l/min
parametry cívky	24 V DC; 1,5 W
provozní médium	stlačený vzduch podle ISO 8573-1:2010 [-:4:-] inertní plyny
upozornění pro provozní a ovládací médium	provoz s přimazáváním olejem je možný (v jiných režimech se vyžaduje)
třída odolnosti korozi KBK	2 - mírné nároky na odolnost korozi
shoda ohledně LABS	VDMA24364-B1/B2-L
skladovací teplota	-10 ... 60 °C
bezpečnost vzhledem k potravinám	viz rozšířené informace o materiálu
třída čistoty vzduchu na výstupu	stlačený vzduch podle ISO8573-1:2010 [6:4:4]
teplota média	-10 ... 60 °C
okolní teplota	-10 ... 60 °C
hmotnost výrobku	2,400 g
typ upevnění	příslušenstvím
připojení pneumatiky 1	1/2 NPT
připojení pneumatiky 2	1/2 NPT
připojení pneumatiky 3	G1/2
upozornění k materiálu	ve shodě s RoHS
materiál tělesa	hliníkový tlakový odlitek
materiál nádobky	PC