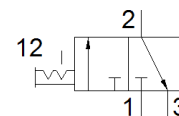
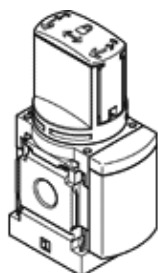


spínací ventil MS4N-EM1-1/8

č. dílu: 541284

FESTO

ručně, směr průtoku zleva doprava.



katalogový list

parametr	hodnota
konstrukce	otočné šoupě
typ ovládání	ruční
funkce odvětrání	nelze škrtit
typ řízení	přímo
funkce ventilu	3/2 impulsní
provozní tlak	0 ... 14 bar
hodnota C	4.6 l/sbar
hodnota B	0.51
normální jmenovitý průtok	1,200 l/min
provozní médium	stlačený vzduch podle ISO8573-1:2010 [7:4:4] inertní plyny
upozornění pro provozní a ovládací médium	provoz s přimazáváním olejem je možný (v jiných režimech se vyžaduje)
třída odolnosti korozi KBK	2 - mírné nároky na odolnost korozi
upozornění k materiálu	ve shodě s RoHS
shoda ohledně LABS	VDMA24364-B1/B2-L
teplota média	-10 ... 60 °C
okolní teplota	-10 ... 60 °C
bezpečnost vzhledem k potravinám	viz rozšířené informace o materiálu
typ upevnění	instalace vedení příslušenstvím dle volby:
montážní poloha	libovol.
směr proudění	nelze obrátit
hmotnost výrobku	190 g
připojení pneumatiky 1	1/8 NPT
připojení pneumatiky 2	1/8 NPT
připojení pneumatiky 3	1/4 NPT
materiál těsnění	TPE-U(PU)
materiál tělesa	hliníkový tlakový odlitek