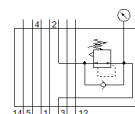
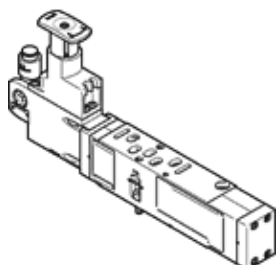


deska regulátoru VABF-S4-1-R2C2-C-10

č. dílu: 540162

FESTO

pro ventilové terminály VTSA a VTSA-F, přípojovací obrazec podle norem 15407-2, max. do 10 barů.



katalogový list

parametr	hodnota
stavební šířka	26 mm
podle normy	ISO 15407-2
montážní poloha	libovol.
funkce regulátoru	konstantní výstupní tlak se sekundárním odvětráním
výběr manometru	možné
provozní tlak v Mpa	1 MPa
provozní tlak	10 bar
rozsah tlaku v Mpa	0.2 ... 0.85 MPa
rozsah řízeného tlaku	2 ... 8.5 bar
rozsah tlaku v psi	29 ... 123.25 psi
vstupní tlak 1	0.5 ... 10 bar
značka CE (viz prohlášení o shodě)	podle směrnice EU pro nízké napětí
značka UKCA (viz prohlášení o shodě)	podle předpisů UK pro elektrické provozní prostředky
provozní médium	stlačený vzduch podle ISO8573-1:2010 [7:4:4]
upozornění pro provozní a ovládací médium	provoz s přimazáváním olejem je možný (v jiných režimech se vyžaduje)
třída odolnosti korozi KBK	0 - bez nároků na odolnost korozi
shoda ohledně LABS	VDMA24364-B1/B2-L
stupeň krytí	IP65 NEMA 4
řídící médium	stlačený vzduch podle ISO8573-1:2010 [7:4:4]
okolní teplota	-5 ... 50 °C
hmotnost výrobku	448 g
způsob upevnění při vertikální výstavbě	na řadové přípojovací desce na jednotlivé přípojovací desce
připojení manometru	s upevňovací svorkou
materiál ovládací části	PA
materiál tělesa regulátoru	hliníkový tlakový odlitek