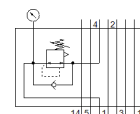
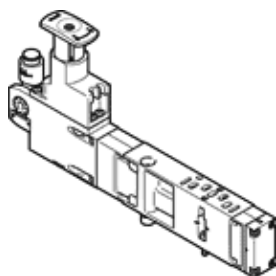


# deska regulátoru VABF-S4-2-R3C2-C-6

č. dílu: 540155

FESTO

pro ventilové terminály VTSA a VTSA-F, přípojovací obrazec podle norem 15407-2, max. do 6 barů.



## katalogový list

parametr	hodnota
stavební šířka	18 mm
podle normy	ISO 15407-2
montážní poloha	libovol.
funkce regulátoru	konstantní výstupní tlak se sekundárním odvětráním
výběr manometru	možné
provozní tlak v Mpa	0.6 MPa
provozní tlak	6 bar
rozsah tlaku v Mpa	0.02 ... 0.6 MPa
rozsah řízeného tlaku	0.2 ... 6 bar
rozsah tlaku v psi	2.9 ... 87 psi
vstupní tlak 1	0.5 ... 10 bar
značka CE (viz prohlášení o shodě)	podle směrnice EU pro nízké napětí
značka UKCA (viz prohlášení o shodě)	podle předpisů UK pro elektrické provozní prostředky
provozní médium	stlačený vzduch podle ISO8573-1:2010 [7:4:4]
upozornění pro provozní a ovládací médium	provoz s přimazáváním olejem je možný (v jiných režimech se vyžaduje)
třída odolnosti korozi KBK	0 - bez nároků na odolnost korozi
shoda ohledně LABS	VDMA24364-B1/B2-L
stupeň krytí	IP65 NEMA 4
řídící médium	stlačený vzduch podle ISO8573-1:2010 [7:4:4]
okolní teplota	-5 ... 50 °C
hmotnost výrobku	367 g
způsob upevnění při vertikální výstavbě	na řadové přípojovací desce na jednotlivé přípojovací desce
připojení manometru	s upevňovací svorkou
materiál ovládací části	PA
materiál tělesa regulátoru	hliníkový tlakový odlitek