

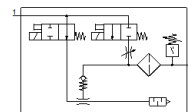
ejektor

OVEM-05-H-BN-QO-OE-N-2P

č. dílu: 539983

FESTO

Napájení/připojení vakua palcovým šroubením QS, odvětrání otevřeným tlumičem hluku.



katalogový list

parametr	hodnota
jmenovitá světlost, Lavalova dýza	0.45 mm
rozměr rastru	20 mm
konstrukce tlumiče hluku	otevřený
montážní poloha	libovol.
charakteristika ejektoru	vyšší vakuum standard
stupeň filtrace	40 µm
pomocné ruční ovládání	tlačítkem navíc prostřednictvím ovládacích tlačítek
integrováná funkce	elektrický vyfukovací impuls škrticí ventil elektrický spínací ventil filtr elektrické zapojení pro úsporu stl. vzduchu zpětný ventil otevřený tlumič hluku vakuový spínač
konstrukce	modulární
odolnost zkratu	ano
měřená veličina	relativní tlak
princip měření	piezorezistivní
funkce spínaného prvku	vypínač spínač
funkce spínání	komparátor okna komparátor prahové hodnoty
funkce ventilu	otevřený
ochrana proti přepólování	pro všechna elektrická připojení
spínací vstup podle normy	IEC 61131-2
druh zobrazení	4 místa alfanumericky podsvětlený LCD
rozsah zobrazení	-29.5 ... 0 inchHg
jednotka (jednotky), které lze zobrazit	inchHg
prahová hodnota rozsahu nastavení	-0.999 ... 0 bar
rozsah nastavení hystereze [bar]	-0.9 ... 0 bar
možnosti nastavení	prostřednictvím displeje a tlačítek
indikace polohy sepnutí	LCD
ukazatel polohy sepnutí	optický
provozní tlak	2 ... 8 bar
provozní tlak pro max. vakuum	5.1 bar
max. vakuum	93 %
jmenovitý provozní tlak	6 bar
max. sání vzhledem k atmosféře	6 l/min
doba náběhu tlaku při jmenovitém provozním tlaku	2 s

parametr	hodnota
rozsah provozního napětí DC	20.4 ... 27.6 V
spínací cyklus	100%
indukční ochranné zapojení	vhodné pro cívky MZ, MY, ME
izolační napětí	50 V
proud chodu naprázdno	< 70 mA
max. výstupní proud	100 mA
zbytkový proud	0.1 mA
spínaný výstup	2xPNP
pokles napětí	≤ 1.5 V
parametry cívky	24 V DC: s omezením proudu 0,3 W, ve fázi bez omezení 2,55 W
napěťová pevnost	0.8 kV
odolnost přetížení	k dispozici
stupeň znečištění	3
provozní médium	stlačený vzduch podle ISO8573-1:2010 [7:4:4]
upozornění pro provozní a ovládací médium	provoz s přimazáváním olejem není možný
značka CE (viz prohlášení o shodě)	podle směrnice EU-EMC
třída odolnosti korozi KBK	2
teplota média	0 ... 50 °C
relativní vlhkost vzduchu	5 - 85 %
úroveň šumu při jmenovitém provozním tlaku	51 dB(A)
stupeň krytí	IP65
bezpečnostní třída	III
okolní teplota	0 ... 50 °C
povolení	RCM Mark c UL us - Listed (OL)
max. utahovací moment	0,8 Nm s vnitřním závitem 2,5 Nm s průchozí dírou
hmotnost výrobku	325 g
rozsah měřeného tlaku	-1 ... 0 bar
přesnost FS	3 %FS
opakovatelná přesnost hodnoty sepnutí FS	0.6 %
logika spínání vstupů	PNP (s kladným spínáním)
elektrické připojení	konektor M12x1 5 pinů
typ upevnění	průchozí dírou vnitřním závitem příslušenstvím
připojení pneumatiky 1	QS-1/4
připojení pneumatiky 3	integrováný tlumič hluku
připojení vakua	QS-1/4
upozornění k materiálu	obsahuje látky LABS ve shodě s RoHS
informace o materiálu těsnění	NBR
informace o materiálu trysky ejektoru	POM
informace o materiálu filtru	tkanina PA slinutá ocel
informace o materiálu tělesa filtru	zesílený PA
informace o materiálu pouzdra	hliníkový tlakový odlitek zesílený PA
informace o materiálu regulačního šroubu	ocel
informace o materiálu tlumiče hluku	hliník legovaný pro tváření pěna PU
informace o materiálu šroubů	ocel
informace o materiálu hledítka	PA
informace o materiálu tělesa konektoru	mosaz poniklováno
informace o materiálu nástrčných kontaktů	mosaz pozlaceno
informace o materiálu kolíků	ocel

parametr	hodnota
informace o materiálu trysky	hliník legovaný pro tváření
informace o materiálu klávesnice	TPE-U
informace o materiálu šroubení	poniklovaná mosaz