

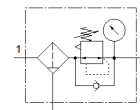
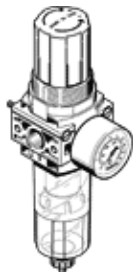
# redukční ventil s filtrem LFR-1/4-DB-7-MINI

č. dílu: 539685  
výběhový výrobek

FESTO

Výstupní tlak max. 7 barů, s manometrem, filtrace 40 µm.

Výběhový typ. Dodáván do r. 2024. Alternativní výrobek viz portál podpory.



## katalogový list

| parametr                         | hodnota   |
|----------------------------------|---|
| velikost                         | Mini  |
| šířka                            | 44 mm   |
| řada                             | DB  |
| pojistka ovládání                | otočná hlavice s aretací  |
| montážní poloha                  | svisle +/- 5°   |
| stupeň filtrace                  | 40 µm   |
| odpouštění kondenzátu            | ručně otočný  |
| konstrukce                       | redukční ventil s filtrem a manometrem                                      |
| funkce regulátoru                | se sekundárním odvětráním<br>s možností zpětného průtoku                    |
| ukazatel tlaku                   | s manometrem  |
| provozní tlak v Mpa              | 0.15 ... 1 MPa  |
| provozní tlak                    | 1.5 ... 10 bar  |
| rozsah řízeného tlaku            | 0.5 ... 7 bar   |
| max. tlaková hystereze           | 0.5 bar   |
| normální jmenovitý průtok        | ≥ 1,200 l/min   |
| provozní médium                  | stlačený vzduch podle ISO 8573-1:2010 [-:9:-]<br>inertní plyny              |
| třída odolnosti korozi KBK       | 1 - nízké požadavky na odolnost korozi                                      |
| shoda ohledně LABS               | VDMA24364-B1/B2-L   |
| třída čistoty vzduchu na výstupu | stlačený vzduch podle ISO8573-1:2010 [7:8:4]<br>inertní plyny               |
| teplota média                    | -5 ... 50 °C  |
| okolní teplota                   | -5 ... 50 °C  |
| hmotnost výrobku                 | 200 g   |
| typ upevnění                     | instalace vedení<br>průchozí dírou<br>s upevňovacím úhelníkem<br>dle volby: |
| připojení manometru              | G1/8  |
| připojení pneumatiky 1           | G1/4  |
| připojení pneumatiky 2           | G1/4  |
| upozornění k materiálu           | ve shodě s RoHS   |
| materiál těsnění                 | NBR   |
| materiál otočné hlavice          | POM   |
| materiál filtru                  | PE  |
| materiál tělesa                  | zesílený PA   |
| materiál nádoby                  | PC  |