

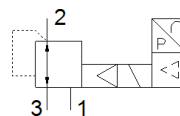
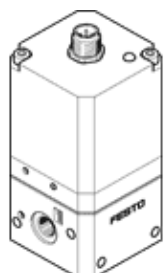
proporcionální redukční ventil VPPE-3-1/8-6-010

č. dílu: 539639

★ doporučené výrobky

FESTO

Regulace tlaku se zadáním požadované hodnoty elektrickým signálem,
vhodné pro montáž do baterií.



katalogový list

parametr	hodnota
jmenovitá světlost přívodu tlaku	5 mm
jmenovitá světlost odvětrání	2.5 mm
typ ovládání	elektrický
princip těsnění	měkký
montážní poloha	libovol. přednostně svisle
konstrukce	nepřímo řízený pístový regulační ventil
odolnost zkratu	pro všechna elektrická připojení
bezpečnostní pokyny	bezpečná poloha VPPE: při přerušení napájecího kabelu zůstane výstupní tlak neměnný a nereguluje
ochrana proti přepólování	pro všechna elektrická připojení
funkce ventilu	třícestný proporcionální redukční ventil, v klidu uzavř.
provozní tlak v Mpa	0.8 MPa
provozní tlak	≤ 8 bar
rozsah tlaku v Mpa	0.015 ... 0.6 MPa
rozsah řízeného tlaku	0.15 ... 6 bar
vstupní tlak 1	6 ... 8 bar
vstupní tlak 1 Mpa	0.6 ... 0.8 MPa
max. hystereze tlaku (Mpa)	0.015 MPa
max. tlaková hystereze	0.15 bar
normální jmenovitý průtok	850 l/min
vypínací čas	1,300 ms
spínací čas	550 ms
rozsah provozního napětí DC	21.6 ... 26.4 V
max. příkon	150 mA
max. elektrický příkon	3.6 W
zbytkové zvlnění	10 %
požadovaná/skutečná hodnota	napájení 0 - 10 V
provozní médium	stlačený vzduch podle ISO8573-1:2010 [7:4:4] inertní plyny
upozornění pro provozní a ovládací médium	provoz s přimazáváním olejem není možný
povolení	RCM Mark c UL us - Listed (OL)
značka KC	KC-EMV
značka CE (viz prohlášení o shodě)	podle směrnice EU-EMC podle EU-RoHS-RL
značka UKCA (viz prohlášení o shodě)	podle předpisů UK pro EMV podle předpisů UK RoHS
certifikát vydavatele	UL E322346
třída odolnosti korozi KBK	2 - mírné nároky na odolnost korozi
shoda ohledně LABS	VDMA24364-B2-L
teplota média	10 ... 50 °C
stupeň krytí	IP65

parametr	hodnota
okolní teplota	10 ... 50 °C
hmotnost výrobku	445 g
linearita	1 %FS
hystereze	2.5 %FS
opakovatelná přesnost	0.5 %FS
celková přesnost	2,25 %FS
koeficient pro teplotu	0.04 %/K
elektrické připojení	4 piny M12x1 konektor kulatý tvar
typ upevnění	průchozí dírou
připojení pneumatiky 1	G1/8
připojení pneumatiky 2	G1/8
upozornění k materiálu	ve shodě s RoHS
materiál tělesa	hliník legovaný pro tváření
materiál membrány	NBR