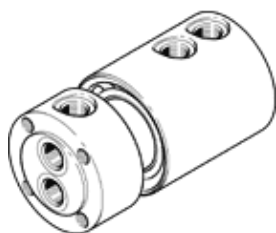


otočný rozdělovač GF-1/4-2

č. dílu: 539288

FESTO

Vícenásobný otočný přívod, 2 oddělené vstupy a výstupy.



katalogový list

parametr	hodnota
jmenovitá světlost	8 mm
montážní poloha	libovol.
provozní tlak v celém rozsahu teplot	-0.095 ... 1 MPa -0.95 ... 10 bar -13.775 ... 145 psi
normální jmen. průtok 1.1-2.1	1,250 l/min
normální jmen. průtok 1.2-2.2	2,020 l/min
max. otáčky	300 1/min
provozní médium	stlačený vzduch podle ISO8573-1:2010 [7:-:-] voda (kapalná, bez ledu)
upozornění pro provozní a ovládací médium	při provozu s vodou použijte filtr 5 µm provoz s přimazáváním olejem je možný
třída odolnosti korozi KBK	1 - nízké požadavky na odolnost korozi
shoda ohledně LABS	VDMA24364-B1/B2-L
okolní teplota	-10 ... 80 °C
připojení pneumatiky 1	G1/4
připojení pneumatiky 2	G1/4
upozornění k materiálu	ve shodě s RoHS