

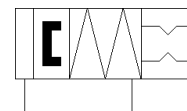
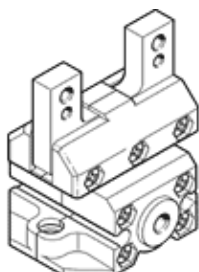
paralelní chapadlo HGPC-20-A-G2

č. dílu: 539272
výběhový výrobek

FESTO

samočinně středící, použitelné jako vnitřní a vnější chapadlo, pro bezdotykové snímání poloh. Se zajištěním síly úchopu v sevřené poloze .
..-G2.

Výběhový typ. Dodáván do r. 2019. Alternativní výrobek viz portál podpory.



katalogový list

parametr	hodnota
velikost	20
zdvih na čelist chapadla	7 mm
max. přesnost výměny	≤ 0.2 mm
max. úhlová vůle čelistí chapadla ax, ay	0 deg
max. vůle čelistí chapadla Sz	0 mm
rotační symetrie	≤ 0.2 mm
opakovatelná přesnost, chapadla	≤ 0.05 mm
počet prstů chapadla	2
montážní poloha	libovol.
provozní režim	dvojčinný
funkce chapadla	paralelní
zabezpečení síly úchopu	při zavírání
konstrukce	nakloněná rovina nuceně vedený průběh pohybu
snímání polohy	pro čidla
provozní tlak	4 ... 8 bar
max. pracovní frekvence chapadla	4 Hz
min. doba pro rozevření při 6 barech	105 ms
min. doba pro sevření při 6 barech	75 ms
provozní médium	stlačený vzduch podle ISO8573-1:2010 [7:4:4]
upozornění pro provozní a ovládací médium	provoz s přimazáváním olejem je možný (v jiných režimech se vyžaduje)
třída odolnosti korozi KBK	2 - mírné nároky na odolnost korozi
okolní teplota	5 ... 60 °C
moment setrvačnosti	0.274 kgcm ²
max. síla na čelist chapadla Fz, statická	120 N
max. moment na čelistech chapadla Mx, statický	5 Nm
max. moment na čelistech chapadla My, statický	5 Nm
max. moment na čelistech chapadla Mz, statický	5 Nm
interval pro mazání prvků vedení	10 Mio SP
max. hmotnost každého vnějšího palce	80 g
hmotnost výrobku	477 g
typ upevnění	vnitřní závit a středící dutinka
připojení pneumatiky	M5
upozornění k materiálu	prosté mědi a PTFE
Material housing	zinkový tlakový odlitek lakováno
Material gripper jaws	vysoce legovaná nerezová ocel