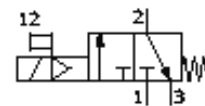


spínací ventil MS6-EE-1/2-V110-S-Z

č. dílu: 538732

FESTO

elektricky, s tlumičem hluku, směr průtoku zprava doleva.



katalogový list

parametr	hodnota
funkce odvětrání	nelze škrtit
typ ovládání	elektrický
montážní poloha	libovol.
pomocné ruční ovládání	s aretací tlačítkem
konstrukce	pístové šoupě
typ návratu do původní polohy	mechanická pružina
typ řízení	přímo
napájení řídicím tlakem	vnitřní
směr proudění	nelze obrátit
funkce ventilu	3/2 monostabilní, v klidu uzavř.
indikace polohy sepnutí	příslušenstvím
provozní tlak	4 ... 10 bar
hodnota B	0.4
hodnota C	29 l/sbar
normální jmenovitý průtok	7,000 l/min
parametry cívky	110V AC
provozní médium	stlačený vzduch
třída odolnosti korozi KBK	2
okolní teplota	-10 ... 60 °C
hmotnost výrobku	0.816 g
elektrické připojení	konektor čtyřhranný tvar tvar C dle DIN 43650
typ upevnění	příslušenstvím dle volby: instalace vedení
připojení pneumatiky 1	G1/2
připojení pneumatiky 2	G1/2
připojení pneumatiky 3	G1/2
upozornění k materiálu	prosté mědi a PTFE
informace o materiálu těsnění	NBR
informace o materiálu pouzdra	hliníkový tlakový odlitek