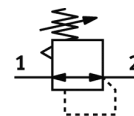


# přesný redukční ventil MS6-LRP-1/2-D7-A8-Z

č. dílu: 538027

FESTO

nepřímý řízený redukční ventil, pracovní tlak do 12 barů, výstup dopředu.



## katalogový list

| parametr                                  | hodnota  |
|---|--|
| velikost                                  | 6  |
| řada                                      | MS   |
| pojistka ovládání                         | otočná hlavice s aretací   |
| montážní poloha                           | libovol.   |
| konstrukce                                | nepřímý řízený přesný membránový regulační ventil                    |
| funkce regulátoru                         | konstantní výstupní tlak<br>se sekundárním odvětráním                |
| ukazatel tlaku                            | připravené G1/8"   |
| provozní tlak                             | 1 ... 14 bar   |
| rozsah řízeného tlaku                     | 0.1 ... 12 bar   |
| max. tlaková hystereze                    | 0.02 bar   |
| průtok sekundárního odvětrání             | ≥ 900 l/min  |
| normální jmenovitý průtok                 | ≥ 5,000 l/min  |
| provozní médium                           | stlačený vzduch podle ISO8573-1:2010 [7:4:4]<br>inertní plyny        |
| upozornění pro provozní a ovládací médium | provoz s přimazáváním olejem není možný                              |
| třída odolnosti korozi KBK                | 2  |
| skladovací teplota                        | -10 ... 60 °C  |
| teplota média                             | -10 ... 60 °C  |
| okolní teplota                            | -10 ... 60 °C  |
| hmotnost výrobku                          | 1,000 g  |
| typ upevnění                              | dle volby:<br>montáž do panelu<br>instalace vedení<br>příslušenstvím |
| připojení pneumatiky 1                    | G1/2   |
| připojení pneumatiky 2                    | G1/2   |
| připojení pneumatiky 3                    | G1/4   |
| upozornění k materiálu                    | prosté mědi a PTFE<br>ve shodě s RoHS                                |
| informace o materiálu těsnění             | NBR  |
| informace o materiálu pouzdra             | hliník   |