

# elektromagnetický ventil

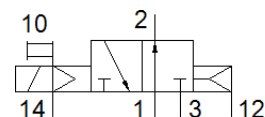
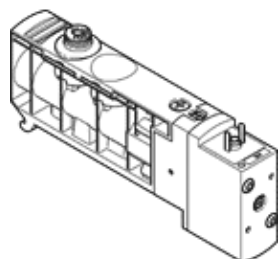
## VUVB-S-M32U-AZD-Q4-2AC1

č. dílu: 537574

FESTO

Pro připojovací desku nebo lištu, s elektromagnetickou cívkou a pomocným ručním ovládáním, bez zásuvky.

Tento typ je vhodný pro provoz s vakuem.



## katalogový list

| parametr                                  | hodnota   |
|---|---|
| funkce ventilu                            | 3/2monostabilní, v klidu otevř.                                       |
| typ ovládání                              | elektrický  |
| velikost ventilu                          | 20 mm   |
| normální jmenovitý průtok                 | 200 l/min   |
| provozní tlak                             | -0,9 ... 8 bar  |
| konstrukce                                | pístové šoupě   |
| typ návratu do původní polohy             | pneumatická pružina   |
| stupeň krytí                              | IP65  |
| jmenovitá světlost                        | 7 mm  |
| funkce odvětrání                          | nelze škrtit  |
| princíp těsnění                           | měkký   |
| montážní poloha                           | libovol.  |
| pomocné ruční ovládání                    | s aretací tlačítkem   |
| typ řízení                                | nepřímo řízené  |
| napájení řídicím tlakem                   | vně   |
| směr proudění                             | nelze obrátit   |
| řídicí tlak                               | 2 ... 8 bar   |
| vypínací čas                              | 20 ms   |
| spínací čas                               | 20 ms   |
| parametry cívky                           | 110 V AC: 50/60 Hz, příkon při sepnutí 3,1 VA, trvale 2,2 VA          |
| napěťová pevnost                          | 2,5 kV  |
| stupeň znečištění                         | 3   |
| přípustné výkyvy napětí                   | +/- 10 %  |
| provozní médium                           | stlačený vzduch podle ISO8573-1:2010 [7:4:4]                          |
| upozornění pro provozní a ovládací médium | provoz s přimazáváním olejem je možný (v jiných režimech se vyžaduje) |
| značka CE (viz prohlášení o shodě)        | podle směrnice EU pro nízké napětí                                    |
| třída odolnosti korozi KBK                | 1   |
| skladovací teplota                        | -20 ... 40 °C   |
| teplota média                             | -5 ... 50 °C  |
| okolní teplota                            | -5 ... 50 °C  |
| max. utahovací moment upevnění ventilů    | 2 Nm  |
| hmotnost výrobku                          | 150 g   |
| elektrické připojení                      | konektor<br>podle EN 175301-803<br>tvar C                             |
| typ upevnění                              | průchozí dírou  |
| připojení pomocného řídicího tlaku 12/14  | připojovací deska   |
| připojení odvětrání řídicího tlaku 84     | není svedeno  |
| připojení pneumatiky 1                    | připojovací deska   |
| připojení pneumatiky 2                    | QS-4  |
| připojení pneumatiky 3                    | připojovací deska   |

| parametr                                 | hodnota                     |
|--|-----------------------------|
| upozornění k materiálu                   | ve shodě s RoHS             |
| informace o materiálu těsnění            | FPM<br>HNBR<br>NBR          |
| informace o materiálu pouzdra            | zesílený PA                 |
| informace o materiálu pístového šoupátka | hliník legovaný pro tváření |