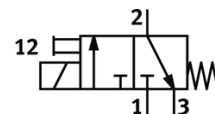
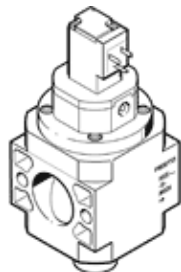


# spínací ventil HEE-D-MINI-24-EX

č. dílu: 536680

FESTO

pro jednotky pro úpravu stlačeného vzduchu, bez přípojovacích destiček se závitem, se svorníky FRB se závitem.



## katalogový list

parametr	hodnota
konstrukce	pístové šoupě
typ ovládání	elektrický
princip těsnění	měkký
funkce odvětrání	nelze škrtit
pomocné ruční ovládání	s aretací
typ návratu do původní polohy	mechanická pružina
typ řízení	nepřímo řízené
funkce ventilu	3/2 monostabilní, v klidu uzavř.
provozní tlak	2,5 ... 16 bar
spínací cyklus	100%
parametry cívky	24V DC: 2,5W
přípustné výkyvy napětí	+/- 10 %
provozní médium	stlačený vzduch podle ISO8573-1:2010 [7:4:4] inertní plyny
upozornění pro provozní a ovládací médium	provoz s přimazáváním olejem je možný (v jiných režimech se vyžaduje)
třída odolnosti korozi KBK	2
upozornění k materiálu	ve shodě s RoHS
teplota média	-10 ... 60 °C
okolní teplota	-10 ... 60 °C
povolení	Germanischer Lloyd
kategorie ATEX pro plyny	II 3G
Ex - druh ochrany před vzplanutím plynů	Ex nA II T4 X
ATEX kategorie pro prach	II 3D
Ex - druh ochrany před vzplanutím prachu	Ex tD A22 IP65 T130°C X
Ex - teplota okolí	-10°C ≤ Ta ≤ +60°C
značka CE (viz prohlášení o shodě)	podle směrnice EU pro ochranu Ex (ATEX)
typ upevnění	instalace vedení příslušenstvím
montážní poloha	libovol.
směr proudění	nelze obrátit
hmotnost výrobku	223 g
přípojení pneumatiky 3	G1/8
třída čistoty vzduchu na výstupu	stlačený vzduch podle ISO8573-1:2010 [7:4:4] inertní plyny
napájení řídicím tlakem	vnitřní
elektrické připojení	konektor dle DIN EN 175301-803 tvar C
informace o materiálu těsnění	NBR
informace o materiálu pouzdra	hliníkový tlakový odlitek