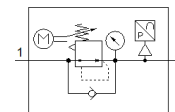
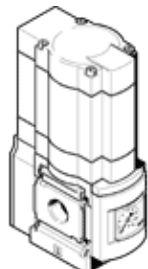


# elektrický redukční ventil MS6N-LRE-1/4-D6-PU-Z

č. dílu: 536545

FESTO

Nepřímo řízený redukční ventil, pracovní tlak do 7 barů.  
Výběhový typ. Dodáván do r. 2023. Alternativní výrobek viz portál podpory.



## katalogový list

parametr	hodnota
velikost	6
řada	MS
montážní poloha	libovol. přednostně svisle
konstrukce	elektricky nastavitelný redukční ventil
odolnost zkratu	pro všechna elektrická připojení
funkce regulátoru	konstantní výstupní tlak s kompenzací řídicího tlaku se sekundárním odvětráním
ukazatel tlaku	s manometrem
provozní tlak v Mpa	0.08 ... 2 MPa
provozní tlak	0.8 ... 20 bar
rozsah řízeného tlaku	0.3 ... 7 bar
max. tlaková hystereze	0.25 bar
normální jmenovitý průtok	3,000 l/min
analogový výstup	0 - 10 V
doba regulace při 25 °C	max. 90 s
provedení vstupů	dle IEC 61131-2 bez galvanického oddělení
jmenovité provozní napětí DC	24 V
příkon při jmenovitém provozním napětí	max. 1 A
proudový příkon	max. 3,5 A při 24 V DC
poměr mezi ovládním/mezerou	1:3
přípustné výkyvy napětí	+/- 10 %
značka CE (viz prohlášení o shodě)	podle směrnice EU-EMC
provozní médium	stlačený vzduch podle ISO8573-1:2010 [7:4:4] inertní plyny
upozornění pro provozní a ovládací médium	provoz s přimazáváním olejem je možný (v jiných režimech se vyžaduje)
třída odolnosti korozi KBK	2 - mírné nároky na odolnost korozi
shoda ohledně LABS	VDMA24364-B2-L
skladovací teplota	-10 ... 50 °C
bezpečnost vzhledem k potravinám	viz rozšířené informace o materiálu
teplota média	0 ... 50 °C
stupeň krytí	IP65
okolní teplota	0 ... 50 °C
hmotnost výrobku	1,280 g
analogové výstupy, absolutní přesnost při 25 °C	± 3%
sběrnice pro kabel	vstup: konektor M12x1s 5 piny výstup: konektor M8x1se 3 piny
typ upevnění	instalace vedení příslušenstvím dle volby:
připojení pneumatiky 1	1/4 NPT
připojení pneumatiky 2	1/4 NPT
materiál těsnění	NBR
materiál tělesa	hliníkový tlakový odlitek
materiál membrány	NBR