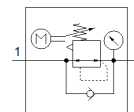


elektrický redukční ventil MS6N-LRE-1/2-D6

č. dílu: 536505

FESTO

Nepřímo řízený redukční ventil, pracovní tlak do 7 barů.
Výběhový typ. Dodáván do r. 2023. Alternativní výrobek viz portál podpory.



katalogový list

| parametr | hodnota |
|---|--|
| velikost | 6 |
| řada | MS |
| montážní poloha | libovol. přednostně svisle |
| konstrukce | elektricky nastavitelný redukční ventil |
| odolnost zkratu | pro všechna elektrická připojení |
| funkce regulátoru | konstantní výstupní tlak s kompenzací řídicího tlaku se sekundárním odvětráním |
| ukazatel tlaku | s manometrem |
| provozní tlak v Mpa | 0.08 ... 2 MPa |
| provozní tlak | 0.8 ... 20 bar |
| rozsah řízeného tlaku | 0.3 ... 7 bar |
| max. tlaková hystereze | 0.25 bar |
| normální jmenovitý průtok | 6,500 l/min |
| doba regulace při 25°C | max. 90 s |
| provedení vstupů | dle IEC 61131-2 bez galvanického oddělení |
| jmenovité provozní napětí DC | 24 V |
| příkon při jmenovitém provozním napětí | max. 1 A |
| proudový příkon | max. 3,5 A při 24 V DC |
| poměr mezi ovládním/mezerou | 1:3 |
| přípustné výkyvy napětí | +/- 10 % |
| značka CE (viz prohlášení o shodě) | podle směrnice EU-EMC |
| provozní médium | stlačený vzduch podle ISO8573-1:2010 [7:4:4] inertní plyny |
| upozornění pro provozní a ovládací médium | provoz s přimazáváním olejem je možný (v jiných režimech se vyžaduje) |
| třída odolnosti korozi KBK | 2 - mírné nároky na odolnost korozi |
| shoda ohledně LABS | VDMA24364-B2-L |
| skladovací teplota | -10 ... 50 °C |
| bezpečnost vzhledem k potravinám | viz rozšířené informace o materiálu |
| teplota média | 0 ... 50 °C |
| stupeň krytí | IP65 |
| okolní teplota | 0 ... 50 °C |
| hmotnost výrobku | 1,280 g |
| sběrnice pro kabel | vstup: konektor M12x1s 5 piny |
| typ upevnění | instalace vedení příslušenstvím dle volby: |
| připojení pneumatiky 1 | 1/2 NPT |
| připojení pneumatiky 2 | 1/2 NPT |
| materiál těsnění | NBR |
| materiál tělesa | hliníkový tlakový odlitek |
| materiál membrány | NBR |