

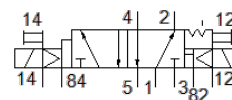
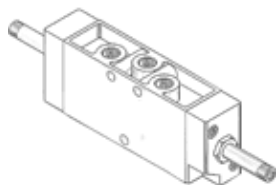
# elektromagnetický ventil

## JMFDH-5-1/8-EX

č. dílu: 536193

FESTO

s pomocným ručním ovládním.



## katalogový list

parametr	hodnota
funkce ventilu	5/2 impulsní, s dominantním signálem
typ ovládní	elektrický
stavební šířka	26 mm
normální jmenovitý průtok	600 l/min
provozní tlak v Mpa	0.25 ... 0.8 MPa
provozní tlak	2.5 ... 8 bar
konstrukce	talířové sedlo
značka CE (viz prohlášení o shodě)	podle směrnice EU pro ochranu Ex (ATEX)
certifikát ochrany před výbuchem Ex v rámci EU	EPL Db (GB) EPL Gb (GB)
značka UKCA (viz prohlášení o shodě)	podle předpisů UK EX
kategorie ATEX pro plyny	II 2G
ATEX kategorie pro prach	II 2D
Ex - druh ochrany před vzplanutím plynů	Ex h IIC T4 Gb
Ex - druh ochrany před vzplanutím prachu	Ex h IIIC T130°C Db
Ex - teplota okolí	-5 °C ≤ Ta ≤ +40 °C
stupeň krytí	IP65
jmenovitá světlost	5 mm
rozměr rastru	27 mm
funkce odvětrání	lze škrtit
princip těsnění	měkký
montážní poloha	libovol.
pomocné ruční ovládní	s aretací
typ řízení	nepřímo řízené
směr proudění	nelze obrátit
krytí	negativní krytí
max. spínací frekvence	16 Hz
čas pro sepnutí	16 ms
max. pozitivní zkušební impuls při signálu 0	2,200 μs
max. negativní zkušební impuls při signálu 1	3,700 μs
parametry cívky	viz elektromagnetické cívky, objednávají se zvlášť
provozní médium	stlačený vzduch podle ISO8573-1:2010 [7:4:4]
upozornění pro provozní a ovládací médium	provoz s přimazáváním olejem je možný (v jiných režimech se vyžaduje)
třída odolnosti korozi KBK	1 - nízké požadavky na odolnost korozi
shoda ohledně LABS	VDMA24364-B1/B2-L
skladovací teplota	-20 ... 60 °C
teplota média	-5 ... 40 °C
okolní teplota	-5 ... 40 °C
hmotnost výrobku	260 g
elektrické připojení	prostřednictvím cívky F, objednávat odděleně
typ upevnění	na přípoj. liště průchozí dírou dle volby:
připojení výdechu	M5

parametr	hodnota
připojení odvětrání řídicího tlaku 82	M5
připojení odvětrání řídicího tlaku 84	M5
připojení pneumatiky 1	G1/8
připojení pneumatiky 2	G1/8
připojení pneumatiky 3	G1/8
připojení pneumatiky 4	G1/8
připojení pneumatiky 5	G1/8
upozornění k materiálu	ve shodě s RoHS
materiál těsnění	NBR TPE-U(PU)
materiál tělesa	hliníkový tlakový odlitek