

elektromagnetický ventil

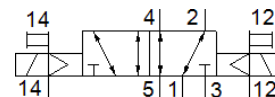
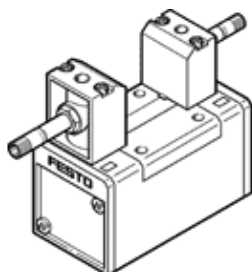
JMFH-5/2-D-1-S-C-EX

č. dílu: 535966

FESTO

s pomocným ručním ovládním, bez elektromagnetické cívky a bez zásuvek.

Elektromagnetické cívky a zásuvky se objednávají zvlášť.



katalogový list

| parametr | hodnota |
|--|---|
| funkce ventilu | 5/2 impulsní |
| typ ovládní | elektrický |
| stavební šířka | 42 mm |
| normální jmenovitý průtok | 1,200 l/min |
| provozní tlak | -0,9 ... 16 bar |
| konstrukce | pístové šoupě |
| značka CE (viz prohlášení o shodě) | podle směrnice EU pro ochranu Ex (ATEX) |
| značka UKCA (viz prohlášení o shodě) | podle předpisů UK EX |
| kategorie ATEX pro plyny | II 2G |
| ATEX kategorie pro prach | II 2D |
| Ex - druh ochrany před vzplanutím plynů | Ex h IIC T4 Gb |
| Ex - druh ochrany před vzplanutím prachu | Ex h IIIC T105°C Db |
| Ex - teplota okolí | -5 °C ≤ Ta ≤ +40 °C |
| certifikát ochrany před výbuchem Ex v rámci EU | EPL Db (GB) EPL Gb (GB) |
| stupeň krytí | IP65 |
| jmenovitá světlost | 8 mm |
| rozměr rastru | 43 mm |
| funkce odvětrání | lze škrtit |
| princip těsnění | měkký |
| montážní poloha | libovol. |
| odpovídá normě | ISO 5599-1 |
| pomocné ruční ovládní | s příslušenstvím, aretace tlačítkem |
| kód ISO | 169 |
| typ řízení | nepřímo řízené |
| napájení řídicím tlakem | vně |
| směr proudění | reversibilní |
| krytí | pozitivní krytí |
| řídicí tlak | 2 ... 10 bar |
| čas pro sepnutí | 16 ms |
| max. pozitivní zkušební impuls při signálu 0 | 2,200 μs |
| max. negativní zkušební impuls při signálu 1 | 3,700 μs |
| provozní médium | stlačený vzduch podle ISO8573-1:2010 [7:4:4] |
| upozornění pro provozní a ovládací médium | provoz s přimazáváním olejem je možný (v jiných režimech se vyžaduje) |
| odolnost kmitům | Zkouška použití v dopravě, stupeň 1 podle FN 942017-4 a EN 60068-2-6 |
| odolnost nárazu | nárazový test stupně 2 podle FN 942017-5 a EN 60068-2-27 |
| shoda ohledně LABS | VDMA24364-B1/B2-L |
| teplota média | -5 ... 40 °C |
| hladina akustického tlaku | 85 dB(A) |
| řídicí médium | stlačený vzduch podle ISO8573-1:2010 [7:4:4] |
| okolní teplota | -5 ... 40 °C |
| hmotnost výrobku | 490 g |

| parametr | hodnota |
|-----------------------------|--|
| elektrické připojení | prostřednictvím cívky F, objednávat odděleně |
| typ upevnění | na připojovací desce průchozí dírou |
| připojení řídicího tlaku 12 | připojovací deska velikosti 1 podle ISO 5599-1 |
| připojení řídicího tlaku 14 | připojovací deska velikosti 1 podle ISO 5599-1 |
| připojení pneumatiky 1 | připojovací deska velikosti 1 podle ISO 5599-1 |
| připojení pneumatiky 2 | připojovací deska velikosti 1 podle ISO 5599-1 |
| připojení pneumatiky 3 | připojovací deska velikosti 1 podle ISO 5599-1 |
| připojení pneumatiky 4 | připojovací deska velikosti 1 podle ISO 5599-1 |
| připojení pneumatiky 5 | připojovací deska velikosti 1 podle ISO 5599-1 |
| upozornění k materiálu | ve shodě s RoHS |
| materiál těsnění | HNBR NBR |
| materiál tělesa | hliníkový tlakový odlitek |