

elektromagnetický ventil

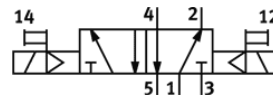
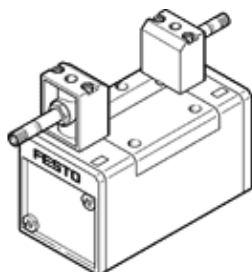
JMFH-5/2-D-2-C-EX

č. dílu: 535964

FESTO

s pomocným ručním ovládním, bez elektromagnetické cívky a bez zásuvek.

Elektromagnetické cívky a zásuvky se objednávají zvlášť.



katalogový list

parametr	hodnota
funkce ventilu	5/2 impulsní
typ ovládní	elektrický
stavební šířka	54 mm
normální jmenovitý průtok	2,300 l/min
provozní tlak v Mpa	0.2 ... 1 MPa
provozní tlak	2 ... 10 bar
konstrukce	pístové šoupě
značka CE (viz prohlášení o shodě)	podle směrnice EU pro ochranu Ex (ATEX)
značka UKCA (viz prohlášení o shodě)	podle předpisů UK EX
kategorie ATEX pro plyny	II 2G
ATEX kategorie pro prach	II 2D
Ex - druh ochrany před vzplanutím plynů	Ex h IIC T4 Gb
Ex - druh ochrany před vzplanutím prachu	Ex h IIIC T105°C Db
Ex - teplota okolí	-5 °C ≤ Ta ≤ +40 °C
certifikát ochrany před výbuchem Ex v rámci EU	EPL Db (GB) EPL Gb (GB)
stupeň krytí	IP65
jmenovitá světlost	11.5 mm
rozměr rastru	56 mm
funkce odvětrání	lze škrtit
princip těsnění	měkký
montážní poloha	libovol.
odpovídá normě	ISO 5599-1
pomocné ruční ovládní	s příslušenstvím, aretace tlačítkem
kód ISO	255
typ řízení	nepřímo řízené
napájení řídicím tlakem	vnitřní
směr proudění	nelze obrátit
krytí	pozitivní krytí
čas pro sepnutí	18 ms
max. pozitivní zkušební impuls při signálu 0	2,200 μs
max. negativní zkušební impuls při signálu 1	3,700 μs
provozní médium	stlačený vzduch podle ISO8573-1:2010 [7:4:4]
upozornění pro provozní a ovládací médium	provoz s přimazáváním olejem je možný (v jiných režimech se vyžaduje)
odolnost kmitům	Zkouška použití v dopravě, stupeň 1 podle FN 942017-4 a EN 60068-2-6
odolnost nárazu	nárazový test stupně 2 podle FN 942017-5 a EN 60068-2-27
shoda ohledně LABS	VDMA24364-B1/B2-L
teplota média	-10 ... 60 °C
hladina akustického tlaku	85 dB(A)
okolní teplota	-5 ... 40 °C
hmotnost výrobku	820 g
elektrické připojení	prostřednictvím cívky F, objednávat odděleně

parametr	hodnota
typ upevnění	na přípojovací desce s průchozí dírou a šroubem
připojení odvětrání řídicího tlaku 82	M5
připojení odvětrání řídicího tlaku 84	M5
připojení pneumatiky 1	přípojovací deska velikosti 2 podle ISO 5599-1
připojení pneumatiky 2	přípojovací deska velikosti 2 podle ISO 5599-1
připojení pneumatiky 3	přípojovací deska velikosti 2 podle ISO 5599-1
připojení pneumatiky 4	přípojovací deska velikosti 2 podle ISO 5599-1
připojení pneumatiky 5	přípojovací deska velikosti 2 podle ISO 5599-1
upozornění k materiálu	ve shodě s RoHS
materiál těsnění	HNBR NBR
materiál tělesa	hliníkový tlakový odlitek