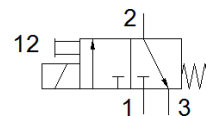
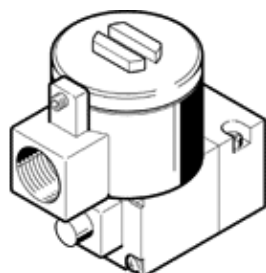


předřadný řídicí ventil MGXDH-3/2-1.2-110AC-EX

č. dílu: 535616

FESTO

s přípojovacím obrazcem CNOMO podle ISO 15218.
Tento typ je vhodný pro provoz s vakuem.



katalogový list

parametr	hodnota
funkce ventilu	3/2 monostabilní, v klidu uzavř.
typ ovládání	elektrický
provozní tlak v Mpa	-0.09 ... 0.8 MPa
provozní tlak	-0.9 ... 8 bar -13.05 ... 116 psi
konstrukce	spínací ventil
typ návratu do původní polohy	mechanická pružina
značka CE (viz prohlášení o shodě)	podle směrnice EU pro ochranu Ex (ATEX)
certifikát ochrany před výbuchem Ex v rámci EU	EPL Db (CN) EPL Db (IEC-EX) EPL Gb (CN) EPL Gb (IEC-EX)
certifikát vydavatele	ATEX: CML 15 ATEX 1119X CCC-Ex: 2020322307001701 IEC: IECEx CML 17.0147X
kategorie ATEX pro plyny	II 2G
ATEX kategorie pro prach	II 2D
Ex - druh ochrany před vzplanutím plynů	ATEX: Ex db IIC T4 Gb CCC-Ex: Ex d IIC T3/T6 Gb
Ex - druh ochrany před vzplanutím prachu	Ex tb IIIC T135 °C Db
Ex - teplota okolí	ATEX: -65 °C ≤ Ta ≤ +40 °C CCC-Ex: -20 °C ≤ Ta ≤ +40 °C
stupeň krytí	IP66
pomocné ruční ovládání	s aretací
směr proudění	nelze obrátit
spínací cyklus	100 %
třída izolace materiálu	H
parametry cívky	110 V AC: 50/60 Hz, příkon při sepnutí 7,7 VA, trvale 3,8 VA
přípustné kolísání frekvence	+/- 10 %
provozní médium	stlačený vzduch podle ISO8573-1:2010 [7:4:4]
upozornění pro provozní a ovládací médium	provoz s přimazáváním olejem je možný (v jiných režimech se vyžaduje)
třída odolnosti korozi KBK	2 - mírné nároky na odolnost korozi
shoda ohledně LABS	VDMA24364-zóna III
okolní teplota	-20 ... 80 °C
typ upevnění	CNOMO
upozornění k materiálu	ve shodě s RoHS