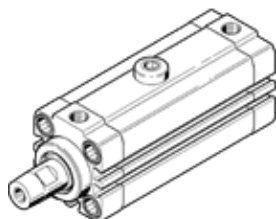


kyvně přímočará upínka CLR-63-20-G-P-A-K11-R8

č. dílu: 535507

FESTO

upínací systém s přímočarým pohybem, připojovací obrazec podle normy ISO 21287. S ochranou proti prachu a jiskrám při sváření.



katalogový list

parametr	hodnota
celkový zdvih	43 mm
průměr pístu	63 mm
závit na pístnici	M10
zdvih upnutí	20 mm
tlumení	P: pružné tlumicí kroužky/desky na obou stranách
montážní poloha	libovol.
konstrukce	píst pístnice trubka válce
snímání polohy	pro čidla
směr kyvu	přímo
varianty	ochrana před jiskrami při svařování ochrana proti prachu
provozní tlak	2 ... 10 bar
provozní režim	dvojčinný
provozní médium	stlačený vzduch podle ISO8573-1:2010 [7:4:4]
upozornění pro provozní a ovládací médium	provoz s přimazáváním olejem je možný (v jiných režimech se vyžaduje)
třída odolnosti korozi KBK	2 - mírné nároky na odolnost korozi
shoda ohledně LABS	VDMA24364-B2-L
okolní teplota	-10 ... 80 °C
efektivní upínací síla při 0,2 MPa (2 bary, 29 psi)	441 N
efektivní upínací síla při 0,4 MPa (4 bary, 58 psi)	823 N
efektivní upínací síla při 0,6 MPa (6 barů, 87 psi)	1,386 N
max. utahovací moment šroubu pro upínací palec	47 Nm
teoretická upínací síla při 0,6 MPa (6 barů, 87 psi)	1,682 N
hmotnost výrobku	2,100 g
typ upevnění	průchozí dírou vnitřním závitem příslušenstvím dle volby:
připojení pneumatiky	G1/8
materiál stíracího prvku	PPS
materiál spojovacího šroubu	ocel pozinkováno
materiál krytu	hliník legovaný pro tváření potažený
materiál těsnění	NBR TPE-U(PU)
materiál tělesa	hliník legovaný pro tváření hladce eloxováno
materiál pístnice	potažený vysoce legovaná nerezová ocel
materiál trubky válce	hliník legovaný pro tváření hladce eloxováno