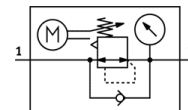


elektrický redukční ventil MS6-LRE-3/8-D7

č. dílu: 535378

FESTO

Nepřímě řízený redukční ventil, pracovní tlak do 12 barů.



katalogový list

parametr	hodnota
velikost	6
řada	MS
montážní poloha	přednostně svisle libovol.
konstrukce	elektricky nastavitelný redukční ventil
odolnost zkratu	pro všechna elektrická připojení
funkce regulátoru	konstantní výstupní tlak s kompenzací řídicího tlaku se sekundárním odvětráním
ukazatel tlaku	s manometrem
provozní tlak	0,8 ... 20 bar
rozsah řízeného tlaku	0,5 ... 12 bar
max. tlaková hystereze	0,25 bar
normální jmenovitý průtok	4,500 l/min
doba regulace při 25 °C	max. 90 s
provedení vstupů	dle IEC 61131-2 bez galvanického oddělení
jmenovité provozní napětí DC	24 V
příkon při jmenovitém provozním napětí	max. 1 A
proudový příkon	max. 3,5 A při 24 VDC
poměr mezi ovládním/mezerou	1:3
přípustné výkyvy napětí	+/- 10 %
provozní médium	stlačený vzduch podle ISO8573-1:2010 [7:4:4]
značka CE (viz prohlášení o shodě)	podle směrnice EU-EMC
třída odolnosti korozi KBK	2
skladovací teplota	-10 ... 50 °C
teplota média	0 ... 50 °C
stupeň krytí	IP65
okolní teplota	0 ... 50 °C
hmotnost výrobku	1,280 g
sběrnice pro kabel	vstup: konektor M12x1s 5 piny
typ upevnění	dle volby: instalace vedení příslušenstvím
připojení pneumatiky 1	G3/8
připojení pneumatiky 2	G3/8
informace o materiálu těsnění	NBR
informace o materiálu pouzdra	hliníkový tlakový odlitek
informace o materiálu membrány	NBR