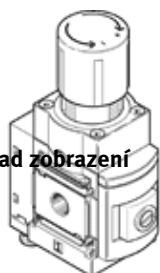


# přesný redukční ventil MS6-LRPB

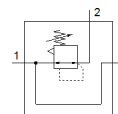
č. dílu: 535007

FESTO

pro montáž do baterie, se závitem G



příklad zobrazení



## katalogový list

Obecný katalogový list - jednotlivé hodnoty závisí na Vaší konfiguraci.

parametr	hodnota
velikost	6
řada	MS
pojistka ovládání	otočná hlavice s aretací
montážní poloha	libovol.
konstrukce	nepřímě řízený přesný membránový regulační ventil
funkce regulátoru	konstantní výstupní tlak se sekundárním odvětráním
ukazatel tlaku	G1/4, připraveno G1/8, připraveno s čidlem tlaku s manometrem
provozní tlak v Mpa	0.1 ... 1.4 MPa
provozní tlak	1 ... 14 bar
rozsah řízeného tlaku	0.05 ... 12 bar
max. tlaková hystereze	0.02 bar
průtok sekundárního odvětrání	220 ... 900 l/min
normální jmenovitý průtok	1,600 ... 5,000 l/min
povolení	c UL us - Recognized (OL)
značka CE (viz prohlášení o shodě)	podle směrnice EU pro ochranu Ex (ATEX)
značka UKCA (viz prohlášení o shodě)	podle předpisů UK EX
certifikát ochrany před výbuchem Ex v rámci EU	EPL Db (GB) EPL Gb (GB)
kategorie ATEX pro plyny	II 2G
ATEX kategorie pro prach	II 2D
Ex - druh ochrany před vzplanutím plynů	Ex h IIC T6 Gb X
Ex - druh ochrany před vzplanutím prachu	Ex h IIIC T60°C Db X
Ex - teplota okolí	-10°C ≤ Ta ≤ +60°C
provozní médium	stlačený vzduch podle ISO8573-1:2010 [7:4:4] inertní plyny
upozornění pro provozní a ovládací médium	provoz s přimazáváním olejem není možný
třída odolnosti korozi KBK	2 - mírné nároky na odolnost korozi
shoda ohledně LABS	VDMA24364-B1/B2-L
skladovací teplota	-10 ... 60 °C
teplota média	-10 ... 60 °C
okolní teplota	-10 ... 60 °C
hmotnost výrobku	1,000 g
typ upevnění	montáž do panelu instalace vedení příslušenstvím dle volby:
připojení řídicího tlaku 12	G1/8
připojení pneumatiky 1	G1/2

parametr	hodnota
připojení pneumatiky 2	G1/2
připojení pneumatiky 3	G1/4
upozornění k materiálu	ve shodě s RoHS
materiál těsnění	NBR
materiál tělesa	hliník