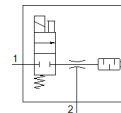
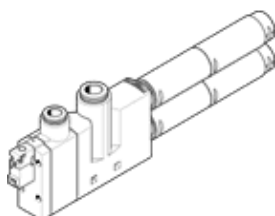


# ejektor VN-30-H-T6-PQ4-VQ5-RO2-M

č. dílu: 532662

FESTO

s integrovaným elektromagnetickým ventilem. Standardní, hluboký podtlak, šířka 24 mm, tvar T s nástrčným připojením a otevřeným tlumičem hluku.



## katalogový list

| parametr   | hodnota  |
|--|--|
| jmenovitá světlost, Lavalova dýza                | 3 mm   |
| rozměr rastru                                    | 24 mm  |
| konstrukce tlumiče hluku                         | otevřený   |
| montážní poloha                                  | libovol.   |
| charakteristika ejektoru                         | standard<br>hlubší podtlak                         |
| pomocné ruční ovládání                           | tlačítkem  |
| integrováná funkce                               | elektrický spínací ventil<br>otevřený tlumič hluku |
| konstrukce                                       | tvar T   |
| funkce ventilu                                   | 2/2  |
| provozní tlak pro max. hodnotu sání              | 3 bar  |
| provozní tlak                                    | 2 ... 8 bar  |
| provozní tlak pro max. vakuum                    | 3,7 bar  |
| max. vakuum                                      | 93 %   |
| jmenovitý provozní tlak                          | 6 bar  |
| max. sání vzhledem k atmosféře                   | 186 l/min  |
| doba náběhu tlaku při jmenovitém provozním tlaku | 0,13 s   |
| rozsah provozního napětí DC                      | 21,6 ... 26,4 V                                    |
| elektrický příkon                                | 1,2 W  |
| spínací cyklus                                   | 100 %  |
| provozní médium                                  | stlačený vzduch podle ISO8573-1:2010 [7:4:4]       |
| upozornění pro provozní a ovládací médium        | provoz s přimazáváním olejem není možný            |
| třída odolnosti korozi KBK                       | 1 - nízké požadavky na odolnost korozi             |
| shoda ohledně LABS                               | VDMA24364-zóna III                                 |
| teplota média                                    | 0 ... 50 °C  |
| úroveň šumu při jmenovitém provozním tlaku       | 78 dB(A)   |
| stupeň krytí                                     | IP40   |
| okolní teplota                                   | 0 ... 50 °C  |
| hmotnost výrobku                                 | 215 g  |
| elektrické připojení                             | konektor   |
| typ upevnění                                     | průchozí dírou<br>příslušenstvím                   |
| připojení pneumatiky 1                           | QS-10  |
| připojení pneumatiky 3                           | otevřený tlumič hluku                              |
| připojení vakua                                  | QS-12  |
| materiál připojovacího závitu                    | eloxovaný tvárný hliník                            |
| upozornění k materiálu                           | ve shodě s RoHS                                    |
| materiál těsnění                                 | NBR  |
| materiál trysky                                  | POM  |
| materiál tělesa                                  | zesílený PA<br>zesílený POM                        |
| materiál tlumiče hluku                           | hliník legovaný pro tvárění                        |

| parametr                 | hodnota                    |
|--------------------------|----------------------------|
|                          | POM<br>pěna PU             |
| materiál šroubů          | ocel                       |
| materiál výstupní trysky | hliník legovaný pro tvářen |
| materiál šroubení        | mosaz<br>poniklováno       |