

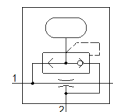
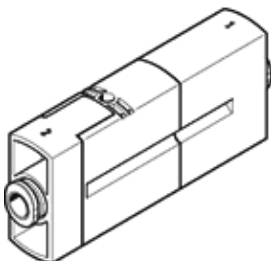
# ejektor

## VN-07-M-I3-PQ2-VQ2-A

č. dílu: 532634

FESTO

s vyfukovacím impulsem. Inline, hluboký podtlak, šířka 14 mm. S nástrčným připojením.



### katalogový list

parametr	hodnota
jmenovitá světlost, Lavalova dýza	0.7 mm
rozměr rastru	14.5 mm
montážní poloha	libovol.
charakteristika ejektoru	Inline hlubší podtlak
integrovaná funkce	pneumatický ventil pro vyfukovací impuls
konstrukce	přímý tvar
provozní tlak pro max. hodnotu sání	2 bar
provozní tlak	1 ... 8 bar
provozní tlak pro max. vakuum	4.3 bar
max. vakuum	93 %
jmenovitý provozní tlak	6 bar
max. sání vzhledem k atmosféře	16.6 l/min
doba náběhu tlaku při jmenovitém provozním tlaku	1.69 s
provozní médium	stlačený vzduch podle ISO8573-1:2010 [7:4:4]
upozornění pro provozní a ovládací médium	provoz s přimazáváním olejem není možný
třída odolnosti korozi KBK	1 - nízké požadavky na odolnost korozi
shoda ohledně LABS	VDMA24364-B1/B2-L
teplota média	0 ... 60 °C
doporučení pro čištění	mýdlový louh
úroveň šumu při jmenovitém provozním tlaku	75 dB(A)
okolní teplota	0 ... 60 °C
hmotnost výrobku	41 g
typ upevnění	instalace vedení
připojení pneumatiky 1	QS-6
připojení vakua	QS-6
materiál připojovacího závitu	eloxovaný tvárný hliník
upozornění k materiálu	ve shodě s RoHS
materiál těsnění	NBR
materiál trysky	POM
materiál tělesa	zesílený PA zesílený POM
materiál šroubů	ocel
materiál výstupní trysky	hliník legovaný pro tváření
materiál šroubení	mosaz poniklováno