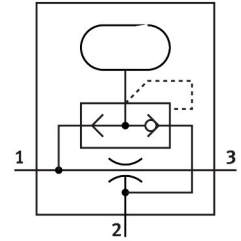


Vakuový ejektor VN-05-M-I3-PQ2-VQ2-A

Číslo dílu: 532624

FESTO



Technické údaje

Parametr	Hodnota
Jmenovitá světlost Lavalovy trysky	0.45 mm
Rozteč	14.5 mm
Montážní poloha	libovoln.
Charakteristika ejektoru	Inline hluboký podtlak
Integrovaná funkce	pneumatický vyfukovací ventil
Konstrukce	přímý tvar
Provozní tlak pro max. průtok sání	2 bar
Provozní tlak	1 bar...8 bar
Provozní tlak pro max. podtlak	4.3 bar
Max. podtlak	93 %
Jmenovitý provozní tlak	6 bar
Max. nasávaný objemový průtok vůči atmosféře	7.2 l/min
Čas zavzdušnění po předchozím odsátí při jmenovitém provozním tlaku	4.1 s
Provozní médium	stlačený vzduch podle ISO 8573-1:2010 [7:4:4]
Upozornění k provoznímu/řídícímu médiu	provoz s přimazáváním není možný
Třída odolnosti korozi KBK	1 - nízké nároky na odolnost korozi
Shoda s LABS	VDMA24364-B1/B2-L
Teplota média	0 °C...60 °C
Doporučení pro čištění	louh na výrobu mýdla
Hladina akustického tlaku při jmenovitém provozním tlaku	66 dB(A)
Okolní teplota	0 °C...60 °C
Hmotnost výrobku	38 g
Způsob upevnění	montáž do vedení
Připojení pneumatiky 1	QS-6
Připojení podtlaku (vakua)	QS-6
Materiál připojovacího závitu	Tvárný legovaný hliník, eloxovaný
Upozornění k materiálu	v souladu s RoHS
Materiál těsnění	NBR

Parametr	Hodnota
Materiál trysky	POM
Materiál tělesa	zesílený PA zesílený POM
Materiál šroubů	ocel
Materiál proudové trysky	tvárná slitina hliníku
Materiál šroubení	mosaz poniklováno