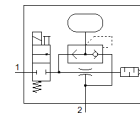


# ejektor VN-05-H-T3-PQ2-VQ2-RO1-B

č. dílu: 532622

FESTO

s vyfukovacím impulsem a integrovaným elektromagnetickým ventilem.  
Standardní, hluboký podtlak, šířka 14 mm, tvar T s nástrčným  
připojením a otevřeným tlumičem hluku.



## katalogový list

parametr	hodnota
jmenovitá světlost, Lavalova dýza	0.45 mm
rozměr rastru	14 mm
konstrukce tlumiče hluku	otevřený
montážní poloha	libovol.
charakteristika ejektoru	standard hlubší podtlak
pomocné ruční ovládání	tlačítkem
integrovaná funkce	pneumatický ventil pro vyfukovací impuls elektrický spínací ventil otevřený tlumič hluku
konstrukce	tvar T
funkce ventilu	2/2
provozní tlak pro max. hodnotu sání	3 bar
provozní tlak	2 ... 8 bar
provozní tlak pro max. vakuum	4.9 bar
max. vakuum	92 %
jmenovitý provozní tlak	6 bar
max. sání vzhledem k atmosféře	7.2 l/min
doba náběhu tlaku při jmenovitém provozním tlaku	3.9 s
rozsah provozního napětí DC	21.6 ... 26.4 V
elektrický příkon	1.2 W
spínací cyklus	100 %
provozní médium	stlačený vzduch podle ISO8573-1:2010 [7:4:4]
upozornění pro provozní a ovládací médium	provoz s přimazáváním olejem není možný
třída odolnosti korozi KBK	1 - nízké požadavky na odolnost korozi
shoda ohledně LABS	VDMA24364-B1/B2-L
teplota média	0 ... 50 °C
úroveň šumu při jmenovitém provozním tlaku	56 dB(A)
stupeň krytí	IP40
okolní teplota	0 ... 50 °C
hmotnost výrobku	62 g
elektrické připojení	konektor
typ upevnění	průchozí dírou s DIN lištou příslušenstvím
připojení pneumatiky 1	QS-6
připojení pneumatiky 3	otevřený tlumič hluku
připojení vakua	QS-6
materiál připojovacího závitů	eloxovaný tvárný hliník
upozornění k materiálu	ve shodě s RoHS
materiál těsnění	NBR
materiál trysky	POM
materiál tělesa	zesílený PA

parametr	hodnota
	zesílený POM
materiál tlumiče hluku	PE
materiál šroubů	ocel
materiál výstupní trysky	hliník legovaný pro tvářen
materiál šroubení	mosaz poniklováno