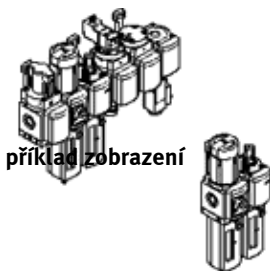


# kombinace jednotek a zařízení MSB4N

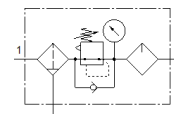
č. dílu: 532306

FESTO

se závitem NPT



příklad zobrazení



## katalogový list

Obecný katalogový list - jednotlivé hodnoty závisí na Vaší konfiguraci.

parametr	hodnota
velikost	4
řada	MS
typ ovládání	elektrický ruční pneumatický
pojistka ovládání	otočná hlavice s integrovaným zámekem
montážní poloha	libovol. svisle +/- 5°
stupeň filtrace	0.01 ... 40 µm
odpouštění kondenzátu	plně automatický ručně otočný poloautomatický
konstrukce	rozbočovací modul filtr s aktivním uhlím redukční ventil s manometrem ventil s pomalým náběhem tlaku spínací ventil filtr z vláken redukční ventil s filtrem a manometrem redukční ventil s filtrem bez manometru membránová sušička standardní proporcionální maznice slinutý filtr s odstředivým odlučovačem s funkcí zpětného ventilu
funkce regulátoru	konstantní výstupní tlak s kompenzací řídicího tlaku se sekundárním odvětráním s možností zpětného průtoku
ochrana nádoby	ochranný koš z plastu
ukazatel diferenciálního tlaku	optická indikace s čidlem tlaku
ukazatel tlaku	s čidlem tlaku s manometrem
provozní tlak	1.5 ... 14 bar
rozsah řízeného tlaku	0.3 ... 7 bar
normální jmenovitý průtok	800 ... 1,400 l/min
parametry cívky	110 V AC: 50/60 Hz, příkon při sepnutí 3 VA, trvale 2,4 VA 230 V AC: 50/60 Hz, příkon při sepnutí 3 VA, trvale 2,4 VA 24 V DC: 1,5 W 24 V DC: 1,8 W
povolení	c UL us - Recognized (OL)
značka CE (viz prohlášení o shodě)	podle směrnice EU-EMC

parametr	hodnota
	podle EU-RoHS-RL
značka UKCA (viz prohlášení o shodě)	podle předpisů UK pro EMV podle předpisů UK RoHS
upozornění pro provozní a ovládací médium	provoz s přimazáváním olejem je možný (v jiných režimech se vyžaduje)
třída odolnosti korozi KBK	2 - mírné nároky na odolnost korozi
shoda ohledně LABS	VDMA24364-B1/B2-L
skladovací teplota	-10 ... 60 °C
bezpečnost vzhledem k potravinám	viz rozšířené informace o materiálu
teplota média	-10 ... 60 °C
okolní teplota	-10 ... 60 °C
typ upevnění	příslušenstvím
připojení pneumatiky 1	1/8 NPT 1/4 NPT
připojení pneumatiky 2	1/8 NPT 1/4 NPT
připojení pneumatiky 3	G1/4 1/4 NPT
materiál tělesa	hliníkový tlakový odlitek
materiál nádoby	PC