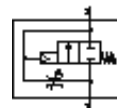


# ventil s pomalým náběhem tlaku MS4N-DL-1/8-Z

č. dílu: 531994

FESTO

pneumatický, pro pomalý náběh tlaku, směr průtoku zprava doleva.



## katalogový list

parametr	hodnota
funkce odvětrání	lze škrtit
typ ovládání	pneumatický
montážní poloha	libovol.
pomocné ruční ovládání	žádný
konstrukce	pístové sedlo
typ návratu do původní polohy	mechanická pružina
typ řízení	přímo
napájení řídicím tlakem	vně
směr proudění	nelze obrátit
funkce ventilu	2/2
provozní tlak	4 ... 14 bar
hodnota B	0.5
hodnota C	4.6 l/sbar
normální jmenovitý průtok	1,000 l/min
třída odolnosti korozi KBK	2
teplota média	-10 ... 60 °C
okolní teplota	-10 ... 60 °C
hmotnost výrobku	213 g
typ upevnění	příslušenstvím dle volby: instalace vedení
připojení pneumatiky 1	NPT1/8-27
připojení pneumatiky 2	NPT1/8-27
upozornění k materiálu	prosté mědi a PTFE
informace o materiálu těsnění	NBR
informace o materiálu pouzdra	hliníkový tlakový odlitek