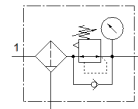


redukční ventil s filtrem MS4N-LFR-1/8-D6-CRM-AS-Z

č. dílu: 531232

FESTO

Maximální výstupní tlak 7 barů, filtr 5 µm, s manometrem,
uzamykatelná ovládací hlavice, nádobka z plastu s ochranným košem z
plastu, ruční odpouštění kondenzátu, směr průtoku zprava doleva.



katalogový list

| parametr | hodnota |
|----------------------------------|--|
| velikost | 4 |
| řada | MS |
| pojistka ovládání | otočná hlavice s aretací s příslušenstvím, zamykatelný |
| montážní poloha | svisle +/- 5° |
| stupeň filtrace | 5 µm |
| odpouštění kondenzátu | ručně otočný |
| konstrukce | redukční ventil s filtrem a manometrem |
| max. množství kondenzátu | 19 ml |
| funkce regulátoru | konstantní výstupní tlak se sekundárním odvětráním s možností zpětného průtoku |
| ochrana nádobky | ochranný koš z plastu |
| ukazatel tlaku | s manometrem |
| provozní tlak v Mpa | 0.08 ... 1.4 MPa |
| provozní tlak | 0.8 ... 14 bar |
| rozsah řízeného tlaku | 0.3 ... 7 bar |
| max. tlaková hystereze | 0.25 bar |
| normální jmenovitý průtok | 900 l/min |
| provozní médium | stlačený vzduch podle ISO 8573-1:2010 [-:4:-] inertní plyny |
| třída odolnosti korozi KBK | 2 - mírné nároky na odolnost korozi |
| shoda ohledně LABS | VDMA24364-B1/B2-L |
| skladovací teplota | -10 ... 60 °C |
| bezpečnost vzhledem k potravinám | viz rozšířené informace o materiálu |
| třída čistoty vzduchu na výstupu | stlačený vzduch podle ISO8573-1:2010 [6:4:4] |
| teplota média | -10 ... 60 °C |
| okolní teplota | -10 ... 60 °C |
| hmotnost výrobku | 275 g |
| typ upevnění | montáž do panelu instalace vedení příslušenstvím dle volby: |
| připojení pneumatiky 1 | 1/8 NPT |
| připojení pneumatiky 2 | 1/8 NPT |
| upozornění k materiálu | ve shodě s RoHS |
| materiál připojovací desky | hliníkový tlakový odlitek |
| materiál ovládací části | PA POM |
| materiál těsnění | NBR |
| materiál filtru | PE |
| materiál tělesa | hliníkový tlakový odlitek |
| materiál membrány | NBR |
| materiál nádobky | PC |
| materiál oddělovacího talíře | POM |