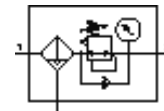


# redukční ventil s filtrem MS4N-LFR-1/8-D7-ERV-AS-Z

č. dílu: 531212

FESTO

Max. výstupní tlak 12 barů, filtr 40 µm, s manometrem, uzamykatelnou ovládací hlavicí, nádobkou z plastu s ochranným košem z plastu, plně automatickým odpouštěním kondenzátu, směr proudění zprava doleva.



## katalogový list

| parametr                                  | hodnota  |
|---|--|
| velikost                                  | 4  |
| řada                                      | MS   |
| pojistka ovládání                         | s příslušenstvím, zamykatelný  |
| montážní poloha                           | svisle +/- 5°  |
| stupeň filtrace                           | 40 µm  |
| odpouštění kondenzátu                     | plně automatický   |
| konstrukce                                | redukční ventil s filtrem a manometrem   |
| max.množství kondenzátu                   | 19 ml  |
| funkce regulátoru                         | konstantní výstupní tlak<br>se sekundárním odvětráním<br>s možností zpětného průtoku |
| ochrana nádoby                            | ochranný koš z plastu  |
| ukazatel tlaku                            | s manometrem   |
| rozsah řízeného tlaku                     | 0.5 ... 12 bar   |
| vstupní tlak 1                            | 2 ... 12 bar   |
| max. tlaková hystereze                    | 0.25 bar   |
| normální jmenovitý průtok                 | 900 l/min  |
| provozní médium                           | stlačený vzduch  |
| třída odolnosti korozi KBK                | 2  |
| skladovací teplota                        | -10 ... 60 °C  |
| třída čistoty vzduchu na výstupu          | 5.7.- dle DIN ISO 8573-1   |
| teplota média                             | 5 ... 60 °C  |
| okolní teplota                            | 5 ... 60 °C  |
| hmotnost výrobku                          | 275 g  |
| typ upevnění                              | příslušenstvím<br>dle volby:<br>montáž do panelu<br>instalace vedení                 |
| připojení pneumatiky 1                    | NPT1/8-27  |
| připojení pneumatiky 2                    | NPT1/8-27  |
| informace o materiálu těsnění             | NBR  |
| informace o materiálu pouzdra             | hliníkový tlakový odlitek  |
| informace o materiálu nádoby              | PC   |
| informace o materiálu oddělovacího talíře | POM  |