

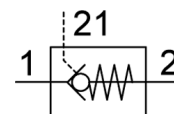
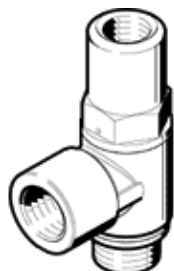
řízený zpětný ventil HGL-1/2-QS-12

č. dílu: 530045

★ doporučené výrobky

s těsnícím kroužkem OL, s nástrčným šroubením QS

FESTO



katalogový list

parametr	hodnota
funkce ventilu	řízená jednosměrná funkce (lze odblokovat)
připojení pneumatiky 1	QS-12
připojení pneumatiky 2	G1/2
připojení řídicího tlaku 21	G3/8
typ ovládní	pneumatický
typ upevnění	našroubovatelný s vnějším závitem
provozní tlak v Mpa	0.05 ... 1 MPa
provozní tlak	0.5 ... 10 bar
řídicí tlak [Mpa]	0.1 ... 1 MPa
řídicí tlak	1 ... 10 bar 14.5 ... 145 psi
okolní teplota	-10 ... 60 °C
provozní médium	stlačený vzduch podle ISO8573-1:2010 [7:4:4]
klasifikace Maritime	viz certifikát
montážní poloha	libovol.
normální jmenovitý průtok 1 → 2 ze 6 na 0 barů	2,100 l/min
normální jmenovitý průtok 1 → 2 ze 6 na 5 barů	1,400 l/min
upozornění pro provozní a ovládací médium	provoz s přimazáváním olejem je možný (v jiných režimech se vyžaduje)
třída odolnosti korozi KBK	2 - mírné nároky na odolnost korozi
shoda ohledně LABS	VDMA24364-B2-L
třída čistoty prostředí	třída ISO 4
skladovací teplota	-10 ... 60 °C
teplota média	-10 ... 60 °C
řídicí médium	stlačený vzduch podle ISO8573-1:2010 [7:4:4]
jmenovitý utahovací moment	14 Nm
tolerance pro jmenovitý utahovací moment	± 10 %
hmotnost výrobku	116.9 g
upozornění k materiálu	ve shodě s RoHS
materiál těsnění	NBR
materiál dutého šroubu	hliník legovaný pro tvárění eloxovaný
materiál uvolňovacího kroužku	POM
materiál zpětné manžety	NBR
materiál kyvného připojení	zinkový tlakový odlitek