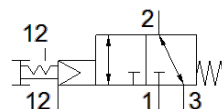


tlačítkový ventil VHEF-PTCZ-B32-G18

č. dílu: 5299708

FESTO



katalogový list

parametr	hodnota
funkce ventilu	3/2 impulsní
typ ovládání	ruční
stavební šířka	20 mm
normální jmenovitý průtok	750 l/min
provozní tlak v Mpa	-0.095 ... 1 MPa
provozní tlak	-0.95 ... 10 bar
konstrukce	talířové sedlo
jmenovitá světlost	5.6 mm
funkce odvětrání	lze škrtit
návod k použití	ovládat pouze rukou
princip těsnění	měkký
montážní poloha	libovol.
pomocné ruční ovládání	s aretací
typ řízení	nepřímo řízené
napájení řídicím tlakem	vně
směr proudění	reversibilní
krytí	překrytí nuly
řídicí tlak [Mpa]	0.3 ... 1 MPa
řídicí tlak	3 ... 10 bar 43.5 ... 145 psi
max. spínací frekvence	0.5 Hz
provozní médium	stlačený vzduch podle ISO8573-1:2010 [7:-:-]
upozornění pro provozní a ovládací médium	provoz s přimazáváním olejem je možný (v jiných režimech se vyžaduje)
třída odolnosti korozi KBK	1 - nízké požadavky na odolnost korozi
shoda ohledně LABS	VDMA24364-B1/B2-L
teplota média	-10 ... 60 °C
okolní teplota	-10 ... 60 °C
ovládací síla	20 N
síla na uvolnění	25 N
hmotnost výrobku	168 g
typ upevnění	montáž do panelu průchozí dírou dle volby:
připojení pomocného řídicího tlaku 12/14	M5
připojení řídicího tlaku 12	M5
připojení pneumatiky 1	G1/8
připojení pneumatiky 2	G1/8
připojení pneumatiky 3	G1/8
upozornění k materiálu	ve shodě s RoHS
materiál krytu	zesílený PA
materiál těsnění	NBR
materiál tělesa	tvárná slitina hliníku, eloxováno