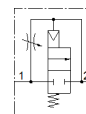


# ventil s pomalým náběhem tlaku MS6-DL-1/4

č. dílu: 529819

FESTO

pneumatický, pro pomalý náběh tlaku, směr průtoku zleva doprava.



## katalogový list

parametr	hodnota
funkce odvětrání	lze škrtit
typ ovládání	pneumatický
montážní poloha	libovol.
pomocné ruční ovládání	žádný
konstrukce	pístové sedlo
typ návratu do původní polohy	mechanická pružina
typ řízení	přímo
napájení řídicím tlakem	vně
směr proudění	nelze obrátit
funkce ventilu	2/2
provozní tlak	4 ... 18 bar
hodnota B	0.54
hodnota C	11.22 l/sbar
normální jmenovitý průtok	2,800 l/min
provozní médium	stlačený vzduch podle ISO8573-1:2010 [7:4:4] inertní plyny
upozornění pro provozní a ovládací médium	provoz s přimazáváním olejem je možný (v jiných režimech se vyžaduje)
třída odolnosti korozi KBK	2 - mírné nároky na odolnost korozi
shoda ohledně LABS	VDMA24364-B1/B2-L
bezpečnost vzhledem k potravinám	viz rozšířené informace o materiálu
teplota média	-10 ... 60 °C
okolní teplota	-10 ... 60 °C
hmotnost výrobku	650 g
typ upevnění	instalace vedení příslušenstvím dle volby:
připojení pneumatiky 1	G1/4
připojení pneumatiky 2	G1/4
upozornění k materiálu	ve shodě s RoHS
materiál těsnění	NBR
materiál tělesa	hliníkový tlakový odlitek