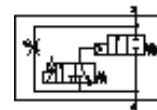
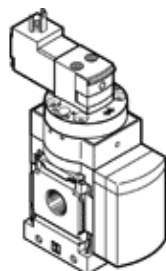


ventil s pomalým náběhem tlaku MS6-DE-1/2-V230

č. dílu: 529801

FESTO

elektrický, pro pomalý náběh tlaku, směr průtoku zleva doprava.



katalogový list

parametr	hodnota
typ ovládání	elektrický
montážní poloha	libovol.
pomocné ruční ovládání	s aretací tlačítkem
konstrukce	pístové sedlo
typ návratu do původní polohy	mechanická pružina
typ řízení	nepřímo řízené
napájení řídicím tlakem	vnitřní
směr proudění	nelze obrátit
funkce ventilu	2/2
indikace polohy sepnutí	příslušenstvím
provozní tlak	4 ... 18 bar
hodnota B	0.39
hodnota C	28.97 l/sbar
normální jmenovitý průtok	6,450 l/min
spínací cyklus	100 %
parametry cívky	230 V AC: 50/60 Hz, příkon při sepnutí 3 VA, trvale 2,4 VA
povolení	c UL - Recognized (OL)
provozní médium	stlačený vzduch podle ISO8573-1:2010 [7:4:4] inertní plyny
upozornění pro provozní a ovládací médium	provoz s přimazáváním olejem je možný (v jiných režimech se vyžaduje)
třída odolnosti korozi KBK	2 - mírné nároky na odolnost korozi
shoda ohledně LABS	VDMA24364-B1/B2-L
bezpečnost vzhledem k potravinám	viz rozšířené informace o materiálu
teplota média	-10 ... 60 °C
stupeň krytí	IP65
okolní teplota	-10 ... 60 °C
hmotnost výrobku	680 g
elektrické připojení	připojovací obrazec podle EN 175301-803, tvar C konektor dle DIN EN 175301-803 čtyřhranný tvar
indikace stavu signálu	příslušenstvím
typ upevnění	instalace vedení příslušenstvím dle volby:
připojení pneumatiky 1	G1/2
připojení pneumatiky 2	G1/2
upozornění k materiálu	ve shodě s RoHS
materiál těsnění	NBR
materiál tělesa	hliníkový tlakový odlitek