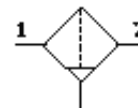


filtr MS6-LF-3/8-EUM-Z

č. dílu: 529652

FESTO

Filtr 40 µm, kovová nádobka, ruční odpouštění kondenzátu, směr průtoku zprava doleva.



katalogový list

| parametr | hodnota |
|----------------------------------|--|
| velikost | 6 |
| řada | MS |
| montážní poloha | svisle +/- 5° |
| stupeň filtrace | 40 µm |
| odpouštění kondenzátu | ručně otočný |
| konstrukce | sintrovaný filtr s odstředivým odlučovačem |
| max.množství kondenzátu | 38 cm ³ |
| ochrana nádobky | kovový ochranný koš |
| vstupní tlak 1 | 0 ... 20 bar |
| normální jmenovitý průtok | 3,800 l/min |
| provozní médium | stlačený vzduch |
| třída odolnosti korozi KBK | 2 |
| skladovací teplota | -10 ... 60 °C |
| třída čistoty vzduchu na výstupu | 5.7.- dle DIN ISO 8573-1 |
| teplota média | -10 ... 60 °C |
| okolní teplota | -10 ... 60 °C |
| hmotnost výrobku | 820 g |
| typ upevnění | příslušenstvím dle volby: instalace vedení |
| připojení pneumatiky 1 | G3/8 |
| připojení pneumatiky 2 | G3/8 |
| upozornění k materiálu | prosté mědi a PTFE |
| informace o materiálu těsnění | NBR |
| informace o materiálu filtru | PE |
| informace o materiálu pouzdra | hliníkový tlakový odlitek |
| informace o materiálu nádobky | hliník legovaný pro tváření |