

# elektromagnetický ventil

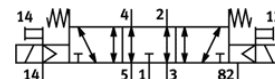
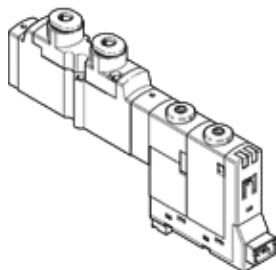
## CPPSC1-M1H-E-H-Q3

č. dílu: 527345  
výběhový výrobek

FESTO

pro ventilové terminály CPA-SC, nástrčné připojení QS shora, s nástrčným konektorem vzadu.

Výběhový typ. Dodáván do r. 2014. Alternativní výrobek viz portál podpory.



## katalogový list

| parametr                                  | hodnota   |
|---|---|
| funkce ventilu                            | 5/3 ve stř. poloze odvětr.  |
| typ ovládání                              | elektrický  |
| normální jmenovitý průtok                 | 140 l/min   |
| provozní tlak                             | -0,9 ... 10 bar   |
| konstrukce                                | pístové šoupě   |
| stupeň krytí                              | IP20  |
| povolení                                  | c UL us - Recognized (OL)   |
| funkce odvětrání                          | lze škrtit  |
| princíp těsnění                           | měkký   |
| montážní poloha                           | libovol.  |
| pomocné ruční ovládání                    | s aretací tlačítkem   |
| typ řízení                                | nepřímo řízené  |
| směr proudění                             | reversibilní  |
| indikace polohy sepnutí                   | ano   |
| řídící tlak                               | 3 ... 8 bar   |
| hodnota B                                 | 0.42  |
| hodnota C                                 | 0.573 l/sbar  |
| vypínací čas                              | 25 ms   |
| spínací čas                               | 10 ms   |
| parametry cívky                           | 24V DC: 1W  |
| provozní médium                           | stlačený vzduch podle ISO8573-1:2010 [7:4:4]                          |
| upozornění pro provozní a ovládací médium | provoz s přimazáváním olejem je možný (v jiných režimech se vyžaduje) |
| značka CE (viz prohlášení o shodě)        | podle směrnice EU-EMC   |
| třída odolnosti korozi KBK                | 1   |
| teplota média                             | -5 ... 50 °C  |
| hladina akustického tlaku                 | 95 dB(A)  |
| řídící médium                             | stlačený vzduch podle ISO8573-1:2010 [7:4:4]                          |
| okolní teplota                            | -5 ... 50 °C  |
| hmotnost výrobku                          | 40 g  |
| elektrické připojení                      | 3 piny konektor   |
| typ upevnění                              | průchozí dírou  |
| připojení pneumatiky 1                    | připojovací deska   |
| připojení pneumatiky 2                    | QS-3  |
| připojení pneumatiky 3                    | připojovací deska   |
| připojení pneumatiky 4                    | QS-3  |
| připojení pneumatiky 5                    | připojovací deska   |
| informace o materiálu těsnění             | FPM<br>HNBR<br>NBR  |
| informace o materiálu pouzdra             | hliníkový tlakový odlitek   |