

elektromagnetický ventil

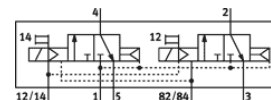
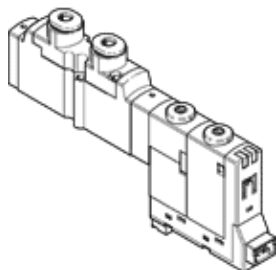
CPPSC1-M1H-K-H-Q4

č. dílu: 527324
výběhový výrobek

FESTO

pro ventilové terminály CPA-SC, nástrčné připojení QS shora, s nástrčným konektorem vzadu.

Výběhový typ. Dodáván do r. 2014. Alternativní výrobek viz portál podpory.



katalogový list

| parametr | hodnota |
|---|---|
| funkce ventilu | 2x3/2 monostabilní, v klidu uzavř. |
| typ ovládání | elektrický |
| normální jmenovitý průtok | 150 l/min |
| provozní tlak | 3 ... 10 bar |
| konstrukce | pístové šoupě |
| typ návratu do původní polohy | pneumatická pružina |
| stupeň krytí | IP20 |
| povolení | c UL us - Recognized (OL) |
| funkce odvětrání | lze škrtit |
| princip těsnění | měkký |
| montážní poloha | libovol. |
| pomocné ruční ovládání | s aretací tlačítkem |
| typ řízení | nepřimo řízené |
| směr proudění | nelze obrátit |
| indikace polohy sepnutí | ano |
| řídící tlak | 3 ... 8 bar |
| hodnota B | 0.37 |
| hodnota C | 0.63 l/sbar |
| vypínací čas | 20 ms |
| spínací čas | 10 ms |
| parametry cívky | 24V DC: 1W |
| provozní médium | stlačený vzduch podle ISO8573-1:2010 [7:4:4] |
| upozornění pro provozní a ovládací médium | provoz s přimazáváním olejem je možný (v jiných režimech se vyžaduje) |
| značka CE (viz prohlášení o shodě) | podle směrnice EU-EMC |
| třída odolnosti korozi KBK | 1 |
| teplota média | -5 ... 50 °C |
| hladina akustického tlaku | 95 dB(A) |
| řídící médium | stlačený vzduch podle ISO8573-1:2010 [7:4:4] |
| okolní teplota | -5 ... 50 °C |
| hmotnost výrobku | 40 g |
| elektrické připojení | 3 piny konektor |
| typ upevnění | průchozí dírou |
| připojení pneumatiky 1 | připojovací deska |
| připojení pneumatiky 2 | QS-4 |
| připojení pneumatiky 3 | připojovací deska |
| připojení pneumatiky 4 | QS-4 |
| připojení pneumatiky 5 | připojovací deska |
| informace o materiálu těsnění | FPM HNBR NBR |
| informace o materiálu pouzdra | hliníkový tlakový odlitek |