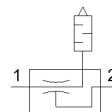
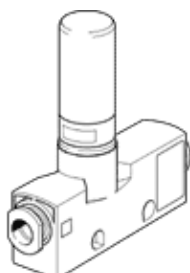


# ejektor VN-07-M-T2-PQ1-VQ1-RO1

č. dílu: 526109

FESTO

Inline, hluboký podtlak, šířka 10 mm, s nástrčným připojením a otevřeným tlumičem hluku.



## katalogový list

parametr	hodnota
jmenovitá světlost, Lavalova dýza	0.7 mm
rozměr rastru	10 mm
konstrukce tlumiče hluku	otevřený
montážní poloha	libovol.
charakteristika ejektoru	vyšší vakuum Inline
integrovaná funkce	otevřený tlumič hluku
konstrukce	tvar T
provozní tlak pro max. hodnotu sání	7 bar
provozní tlak	1 ... 8 bar
provozní tlak pro max. vakuum	5.8 bar
max. vakuum	86 %
jmenovitý provozní tlak	6 bar
max. sání vzhledem k atmosféře	13.5 l/min
doba náběhu tlaku při jmenovitém provozním tlaku	2.1 s
provozní médium	stlačený vzduch podle ISO8573-1:2010 [7:4:4]
upozornění pro provozní a ovládací médium	provoz s přimazáváním olejem není možný
třída odolnosti korozi KBK	1 - nízké požadavky na odolnost korozi
shoda ohledně LABS	VDMA24364-B1/B2-L
teplota média	0 ... 60 °C
úroveň šumu při jmenovitém provozním tlaku	59 dB(A)
okolní teplota	0 ... 60 °C
max. utahovací moment	0.5 Nm
hmotnost výrobku	15 g
typ upevnění	průchozí dírou příslušenstvím
připojení pneumatiky 1	QS-4
připojení pneumatiky 3	otevřený tlumič hluku
připojení vakua	QS-4
upozornění k materiálu	ve shodě s RoHS
materiál těsnění	NBR
materiál trysky	POM
materiál tělesa	zesílený POM
materiál tlumiče hluku	PE
materiál výstupní trysky	hliník legovaný pro tváření
materiál šroubení	mosaz poniklováno