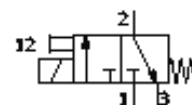
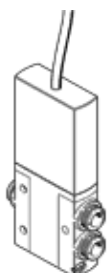


elektromagnetický ventil MHE4-M1H-3/2G-QS-8-K

č. dílu: 525192

FESTO

s kabelem



katalogový list

parametr	hodnota
funkce ventilu	3/2 monostabilní, v klidu uzavř.
typ ovládání	elektrický
stavební šířka	18 mm
normální jmenovitý průtok	400 l/min
provozní tlak	-0.9 ... 8 bar
konstrukce	tlakově odlehčený sedlový ventil
typ návratu do původní polohy	mechanická pružina
stupeň krytí	IP65
povolení	c UL us - Recognized (OL)
jmenovitá světlost	4 mm
rozměr rastru	24 mm
funkce odvětrání	lze škrtit
princip těsnění	měkký
montážní poloha	libovol.
pomocné ruční ovládání	tlačítkem
typ řízení	přímo
směr proudění	reverzibil. s omezením
provozní tlak pro návrat	-0.9 ... 0 bar
max. spínací frekvence	120 Hz
vypínací čas	5 ms
spínací čas	10.5 ms
spínací cyklus	100%
parametry cívky	24V DC: 5,6W
přípustné výkyvy napětí	+/- 10 %
provozní médium	filtrovaný nemazaný stlačený vzduch, jemnost filtrace 40 µm filtrovaný mazaný stlačený vzduch, jemnost filtrace 40 µm
třída odolnosti korozi KBK	2
teplota média	-5 ... 60 °C
okolní teplota	-5 ... 60 °C
hmotnost výrobku	270 g
elektrické připojení	kabel
délka kabelu	2.5 m
typ upevnění	průchozí dírou
připojení pneumatiky 1	QS-8
připojení pneumatiky 2	QS-8
připojení pneumatiky 3	QS-8
upozornění k materiálu	prosté mědi a PTFE
informace o materiálu těsnění	HNBR NBR
informace o materiálu pouzdra	zinkový tlakový odlitek potažený
informace o materiálu pláště kabelu	PUR
informace o materiálu šroubů	ocel pozinkováno