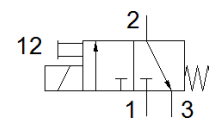
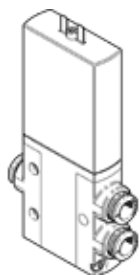


elektromagnetický ventil

MHE3-M1H-3/2G-QS-6

č. dílu: 525150

FESTO



katalogový list

parametr	hodnota
funkce ventilu	3/2 monostabilní, v klidu uzavř.
typ ovládní	elektrický
stavební šířka	14 mm
normální jmenovitý průtok	200 l/min
provozní tlak v Mpa	-0.09 ... 0.8 MPa
provozní tlak	-0.9 ... 8 bar
konstrukce	tlakově odlehčený sedlový ventil
typ návratu do původní polohy	mechanická pružina
stupeň krytí	IP65
povolení	c UL us - Recognized (OL)
jmenovitá světlost	3 mm
rozměr rastru	19 mm
upozornění k rozteči	minimální vzdálenost mezi ventily činí 5 mm
funkce odvětrání	lze škrtit
princip těsnění	měkký
montážní poloha	libovol.
pomocné ruční ovládní	tlačítkem
typ řízení	přímo
směr proudění	reverzibil. s omezením
krytí	negativní krytí
provozní tlak reverzibilní	-0.09 ... 0.1 MPa
provozní tlak pro návrat	-0.9 ... 1 bar
provozní tlak reverzibilní	-13.05 ... 14.5 psi
max. spínací frekvence	130 Hz
vypínací čas	4.5 ms
spínací čas	8.3 ms
spínací cyklus	100 %
parametry cívk	24 V DC: 3,7 W
přípustné výkyvy napětí	+/- 10 %
provozní médium	stlačený vzduch podle ISO8573-1:2010 [7:4:4]
upozornění pro provozní a ovládací médium	provoz s přimazáváním olejem je možný (v jiných režimech se vyžaduje)
odolnost kmitům	zkouška použití v dopravě se stupněm 2 podle FN 942017-4 a EN 60068-2-6
odolnost nárazu	nárazový test stupně 2 podle FN 942017-5 a EN 60068-2-27
třída odolnosti korozi KBK	2 - mírné nároky na odolnost korozi
shoda ohledně LABS	VDMA24364-B1/B2-L
teplota média	-5 ... 60 °C
okolní teplota	-5 ... 60 °C
hmotnost výrobku	120 g
elektrické připojení	2 piny konektor
typ upevnění	průchozí dírou
připojení pneumatiky 1	QS-6
připojení pneumatiky 2	QS-6
připojení pneumatiky 3	QS-6
upozornění k materiálu	ve shodě s RoHS
materiál těsnění	HNBR NBR
materiál tělesa	tlakový odlitek ze zinku, potaženo
materiál šroubů	ocel, pozink.