

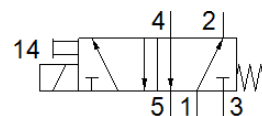
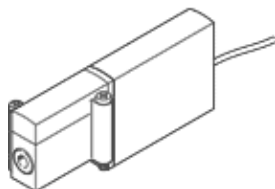
elektromagnetický ventil

MHA2-MS1H-5/2-2-K

č. dílu: 525103

FESTO

ventil na přípojovací desku pro samostatnou montáž nebo montáž do baterie, rychlé spínání, s pomocným ručním ovládáním, s kabelem.



katalogový list

parametr	hodnota
funkce ventilu	5/2 monostabilní
typ ovládání	elektrický
stavební šířka	10 mm
normální jmenovitý průtok	90 l/min
provozní tlak v Mpa	-0.09 ... 0.8 MPa
provozní tlak	-0.9 ... 8 bar
konstrukce	tlakově odlehčený sedlový ventil
typ návratu do původní polohy	mechanická pružina
stupeň krytí	IP55
povolení	RCM Mark c UL us - Recognized (OL)
značka CE (viz prohlášení o shodě)	podle směrnice EU-EMC podle EU-RoHS-RL
značka UKCA (viz prohlášení o shodě)	podle předpisů UK pro EMV podle předpisů UK RoHS
jmenovitá světlost	2 mm
rozměr rastru	14 mm
upozornění k rozteči	minimální vzdálenost mezi ventily činí 4 mm
funkce odvětrání	lze škrtnit
princip těsnění	měkký
montážní poloha	libovol.
pomocné ruční ovládání	tlačítkem
typ řízení	přímo
směr proudění	nelze obrátit
krytí	negativní krytí
ochrana proti přepólování	bipolárn.
přídavné funkce	zhášení jisker omezení proudu po sepnutí ochranné zapojení
max. spínací frekvence	300 Hz
vypínací čas	1.7 ms
spínací čas	1.9 ms
tolerance času pro vypnutí	+10 %/-30 %
tolerance času pro sepnutí	+10%/-30%
rozptyl spínacího času od 1 Hz	0.2 ms
spínací cyklus	100 %
parametry cívky	24 V DC: s omezením proudu 1,625 W, ve fázi bez omezení 6,5 W
přípustné výkyvy napětí	+/- 10 %
provozní médium	stlačený vzduch podle ISO8573-1:2010 [7:4:4]
upozornění pro provozní a ovládací médium	provoz s přimazáváním olejem je možný (v jiných režimech se vyžaduje)
odolnost kmitům	zkouška použití v dopravě se stupněm 2 podle FN 942017-4 a EN 60068-2-6
omezení pro teplotu okolí a média	v závislosti na spínací frekvenci

parametr	hodnota
odolnost nárazu	nárazový test stupně 2 podle FN 942017-5 a EN 60068-2-27
třída odolnosti korozi KBK	2 - mírné nároky na odolnost korozi
shoda ohledně LABS	VDMA24364-B1/B2-L
teplota média	-5 ... 40 °C
okolní teplota	-5 ... 40 °C
max. utahovací moment upevnění ventilů	0.4 Nm
hmotnost výrobku	70 g
elektrické připojení	kabel
délka kabelu	2.5 m
typ upevnění	na liště PR
připojení pneumatiky 1	připojovací deska
připojení pneumatiky 2	připojovací deska
připojení pneumatiky 3	připojovací deska
připojení pneumatiky 4	připojovací deska
připojení pneumatiky 5	připojovací deska
upozornění k materiálu	ve shodě s RoHS
materiál těsnění	HNBR NBR
materiál tělesa	tlakový odlitek ze zinku, potaženo
materiál pláště kabelu	PUR
materiál šroubů	ocel, pozink.