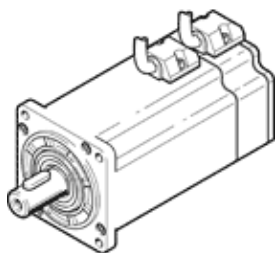


servomotor EMMB-AS-60-04-K-S

č. dílu: 5219178

FESTO



katalogový list

parametr	hodnota
okolní teplota	-20 ... 40 °C
skladovací teplota	-20 ... 70 °C
relativní vlhkost vzduchu	0 - 90 %
odpovídá normě	IEC 60034
stupeň krytí izolace	F
jmenovitá třída podle EN 60034-1	S1
stupeň krytí	IP65
hřídel s lícovaným perem	DIN 6885 A 5 x 5 x 16
technika připojení elektrické části	konektor
upozornění k materiálu	obsahuje látky LABS ve shodě s RoHS
třída odolnosti korozi KBK	0 - bez nároků na odolnost korozi
značka CE (viz prohlášení o shodě)	podle směrnice EU-EMC podle směrnice EU pro nízké napětí
povolení	c UL us - Recognized (OL)
jmenovité provozní napětí DC	300 V
jmenovité napětí DC	300 V
kroutcí moment v klidovém stavu	1.4 Nm
jmenovitý kroutcí moment	1.27 Nm
špičkový kroutcí moment	3.81 Nm
jmenovité otáčky	3,000 1/min
max. otáčky	6,000 1/min
jmenovitý výkon motoru	400 W
trvalý klidový proud	2.6 A
jmenovitý proud motoru	2.4 A
špičkový proud	7.2 A
konstanta motoru	0.562 Nm/A
napěťová konstanta, fáze-fáze	34 mVmin
odpor vinutí fáze/fáze	5.8 Ohm
indukčnost vinutí fáze-fáze	11.5 mH
celkový moment setrvačnosti při odpojení napájení	0.405 kgcm ²
hmotnost výrobku	1,600 g
přípustné axiální zatížení hřídele	90 N
přípustné radiální zatížení hřídele	180 N
čidlo polohy rotoru	absolutní enkodér, jedna otáčka
rozhraní vysílače polohy rotoru	Nikon, formát A
princip odměřování polohy rotoru	optický
typické rozlišení vysílače polohy rotoru	20 Bit
typická přesnost úhlu vysílače polohy rotoru	20 arcmin