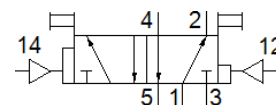
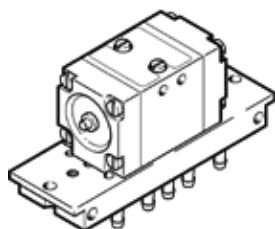


pneumatický ventil JD-5-PK-3

č. dílu: 4901

FESTO



katalogový list

parametr	hodnota
funkce ventilu	5/2 impulsní, s dominantním signálem
normální jmenovitý průtok	105 l/min
provozní tlak	1 ... 8 bar
konstrukce	talířové sedlo
jmenovitá světlost	2.5 mm
čas pro sepnutí	9 ms
čas pro přepnutí (dominantní signál)	25 ms
provozní médium	stlačený vzduch podle ISO8573-1:2010 [7:::]
shoda ohledně LABS	VDMA24364-B1/B2-L
okolní teplota	0 ... 60 °C
hmotnost výrobku	130 g
typ upevnění	na přípojovací desce na montážních rámech průchozí dírou dle volby:
připojení pomocného řídicího tlaku 12	PK-3
připojení pomocného řídicího tlaku 14	PK-3
připojení pneumatiky 1	PK-3
připojení pneumatiky 2	PK-3
připojení pneumatiky 3	PK-3
připojení pneumatiky 4	PK-3
připojení pneumatiky 5	PK-3
upozornění k materiálu	ve shodě s RoHS
materiál přípojovací desky	mosaz zesílený PPS
materiál těsnění	NBR
materiál tělesa	plast zinkový tlakový odlitek