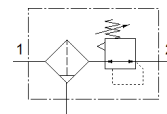
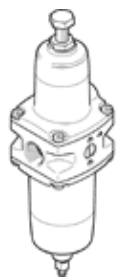


# redukční ventil s filtrem PCRP-64-G12-12-E-R1-M-T18

č. dílu: 4787814

★ doporučené výrobky

FESTO



## katalogový list

parametr	hodnota
velikost	64
řada	P
pojistka ovládání	regulační šroub s kontramaticí
montážní poloha	svisle +/- 5°
stupeň filtrace	40 µm
odpouštění kondenzátu	ručně otočný
konstrukce	redukční ventil s filtrem bez manometru
odpovídá normě	NACE MR0175/ISO 15156 (těleso a nádobka)
max. množství kondenzátu	30 cm <sup>3</sup>
funkce regulátoru	s kompenzací řídicího tlaku se sekundárním odvětráním
ukazatel tlaku	G1/4, připraveno
provozní tlak v Mpa	0.1 ... 2 MPa
provozní tlak	1 ... 20 bar
rozsah řízeného tlaku	0.5 ... 12 bar
max. tlaková hystereze	0.2 bar
max. jmenovitý průtok	6,440 l/min
normální jmenovitý průtok	3,100 l/min
provozní médium	stlačený vzduch podle ISO 8573-1:2010 [-:4:-] inertní plyny
upozornění pro provozní a ovládací médium	provoz s přimazáváním olejem je možný (v jiných režimech se vyžaduje)
shoda ohledně LABS	VDMA24364-zóna III
skladovací teplota	-20 ... 80 °C
třída čistoty vzduchu na výstupu	stlačený vzduch podle ISO8573-1:2010 [7:4:4]
teplota média	-20 ... 80 °C
okolní teplota	-20 ... 80 °C
hmotnost výrobku	1,910 g
typ upevnění	instalace vedení s upevňovací sadou dle volby:
připojení manometru	G1/4
připojení pneumatiky 1	G1/2
připojení pneumatiky 2	G1/2
materiál odpouštěcího šroubu	vysoce legovaná nerezová ocel
číslo materiálu odpouštěcího šroubu	1.4404/316L
materiál držáku filtru	odlitek z ušlechtilé oceli
číslo materiálu nosiče filtru	1.4409/CF3M(316L)
upozornění k materiálu	ve shodě s RoHS
materiál upevňovacího kroužku	vysoce legovaná nerezová ocel
materiál těsnění	CR NBR
materiál pružiny	vysoce legovaná nerezová ocel
materiál filtru	vysoce legovaná nerezová ocel
číslo materiálu filtru	1.4404/316L
materiál tělesa	odlitek z ušlechtilé oceli
informace o materiálu tělesa	1.4409/CF3M(316L)
materiál regulačního šroubu	vysoce legovaná nerezová ocel
materiál nádobky	odlitek z ušlechtilé oceli
číslo materiálu nádobky	1.4409/CF3M (316L)