

# elektromagnetický ventil

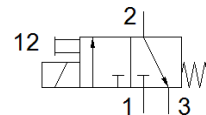
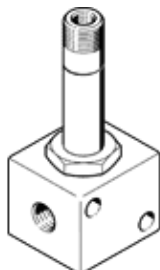
## MFH-3-M5

č. dílu: 4450

FESTO

s pomocným ručním ovládním, bez elektromagnetické cívky a bez zásuvky.

Elektromagnetické cívky a zásuvky se objednávají zvlášť.



## katalogový list

parametr	hodnota
funkce ventilu	3/2 monostabilní, v klidu uzavř.
typ ovládní	elektrický
normální jmenovitý průtok	58 l/min
provozní tlak v Mpa	0 ... 0.8 MPa
provozní tlak	0 ... 8 bar
konstrukce	talířové sedlo
typ návratu do původní polohy	mechanická pružina
povolení	c UL us - Recognized (OL)
jmenovitá světlost	1.3 mm
funkce odvětrání	nelze škrtit
princip těsnění	měkký
montážní poloha	libovol.
pomocné ruční ovládní	tlačítkem
typ řízení	přímo
směr proudění	nelze obrátit
vypínací čas	16 ms
spínací čas	9 ms
provozní médium	stlačený vzduch podle ISO8573-1:2010 [7:4:4]
upozornění pro provozní a ovládací médium	provoz s přimazáváním olejem je možný (v jiných režimech se vyžaduje)
shoda ohledně LABS	VDMA24364-B2-L
teplota média	-15 ... 60 °C
okolní teplota	-15 ... 40 °C
typ upevnění	průchozí dírou
připojení pneumatiky 1	M5
připojení pneumatiky 2	M5
připojení pneumatiky 3	M5