

# elektromagnetický ventil

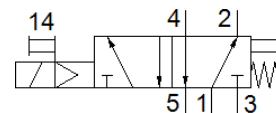
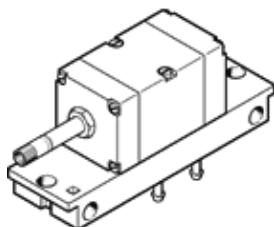
## MFH-5-PK-3

č. dílu: 4448

FESTO

s pomocným ručním ovládním, bez elektromagnetické cívky a bez zásuvky.

Elektromagnetické cívky a zásuvky se objednávají zvlášť.



## katalogový list

parametr	hodnota
funkce ventilu	5/2 monostabilní
normální jmenovitý průtok	105 l/min
provozní tlak	3 ... 8 bar
konstrukce	talířové sedlo
jmenovitá světlost	2.5 mm
princip těsnění	měkký
vypínací čas	22 ms
spínací čas	10 ms
provozní médium	stlačený vzduch podle ISO8573-1:2010 [7:::]
shoda ohledně LABS	VDMA24364-B1/B2-L
teplota média	-10 ... 60 °C
okolní teplota	-5 ... 40 °C
hmotnost výrobku	270 g
typ upevnění	na přípojovací desce na montážních rámech průchozí dírou dle volby:
připojení pneumatiky 1	PK-3
připojení pneumatiky 2	PK-3
připojení pneumatiky 3	PK-3
připojení pneumatiky 4	PK-3
připojení pneumatiky 5	PK-3
upozornění k materiálu	ve shodě s RoHS
materiál přípojovací desky	hliník eloxovaný
materiál těsnění	NBR
materiál tělesa	hliník eloxovaný